

2021

Boletín Epidemiológico en el marco de la Epidemia por COVID-19, Honduras Semana Epidemiológica 25_2021



GOBIERNO DE LA
REPÚBLICA DE HONDURAS



UNIDAD DE
EPIDEMIOLOGÍA
SINAGER

28 DE JUNIO DEL 2021 TEGUCIGALPA
M.D.C., HONDURAS

Aldea El Ocotal, 500 metros adelante del Hospital Militar, carretera a Mateo
Tel.: (504) 2229-0606, www.copeco.gob.hn
Comayagüela Honduras Centroamérica

BOLETÍN EPIDEMIOLÓGICO SEMANA EPIDEMIOLÓGICA 25_2021

Durante las últimas cuatro semanas epidemiológicas paulatinamente se ha incrementado la Tasa¹ de Morbilidad al igual que el Índice de Positividad por 100,000 habitantes y el crecimiento diario. (Tabla No. 1, Tabla No. 2 y Gráfico No. 1, Gráfico No. 4)

HONDURAS UE SINAGER, Abril 2021. Tabla No. 1.- Indicadores básicos Pantemia COVID 19.						
Año 2021	Semana Epidemiológica	Tasa x 100,000h			Letalidad (%)	Rfactor
		Morbilidad	Mortalidad neta	Mortalidad bruta		
2 de enero 2021	SE53 2020	67	1.2		2.4%	1.8
9 de enero 2021	SE01 2021	66	1.6		2.5%	0.5
16 de enero 2021	SE02 2021	85	1.2	3.9	1.4%	2.8
23 de enero 2021	SE03 2021	133	1.5	5.1	1.1%	2.8
30 de enero 2021	SE04 2021	144	2.6	6.5	1.8%	1.0
6 de febrero 2021	SE05 2021	145	2.8	6.1	2.0%	1.0
13 de febrero 2021	SE06 2021	134	2.8	5.7	2.1%	0.9
20 de febrero 2021	SE07 2021	112	3.0	6.1	2.7%	0.8
27 de febrero 2021	SE08 2021	106	3.0	5.7	2.8%	1.1
06 de Marzo 2021	SE09 2021	90	2.7	4.8	3.0%	0.7
13 de Marzo 2021	SE10 2021	85	2.0	4.7	2.3%	1.3
20 de Marzo 2021	SE11 2021	89	1.9	4.4	2.2%	0.9
27 de Marzo 2021	SE12 2021	98	2.4	3.6	2.4%	1.1
3 de Abril 2021	SE13 2021	91	2.2	3.6	2.4%	0.7
10 de Abril 2021	SE14 2021	90	2.3	4.3	2.5%	1.0
17 de Abril 2021	SE15 2021	103	3.3	5.2	3.2%	1.0
24 de Abril 2021	SE16 2021	115	3.5	6.7	3.0%	1.4
1 de mayo 2021	SE17 2021	137	3.9	8.5	2.8%	1.1
8 de mayo 2021	SE18 2021	137	5.5	9.7	4.0%	0.9
15 de mayo 2021	SE19 2021	135	6.7	10.7	5.0%	1.1
22 de mayo 2021	SE20 2021	136	5.6	9.6	4.1%	0.9
29 de mayo 2021	SE21 2021	116	3.6	7.2	3.1%	1.0
5 de junio 2021	SE22 2021	100	3.4	6.6	3.4%	0.9
12 de junio 2021	SE23 2021	107	3.3	6.5	3.1%	1.2
19 de junio 2021	SE24 2021	122	3.2	6.6	2.6%	1.1
26 de junio 2021	SE25 2022	133	3.3	6.7	2.5%	1.1

El Departamento de Francisco Morazán y el Departamento de La Paz siguen siendo los departamentos con mayor riesgo epidemiológico, los cambios a nivel departamental no son significativos y el comportamiento de la Pandemia COVID 19 tiende a agravarse. (Mapa No. 1, Gráfico No. 3, Tabla No. 2)

La presión sobre las unidades hospitalarias no cesa con la particularidad de que se incrementa el número promedio diario de pacientes graves y se mantienen los pacientes que requieren cuidados intensivos. (Gráfico No. 2)

Las autoridades sanitarias siguen implementando medidas de contención que ya probaron ser inefectivas, la cobertura de vacunación avanza lentamente sin impactar en ningún grupo de alto riesgo, estratégico o priorizado, a lo anterior habría que agregar la eventual necesidad de incrementar el número de inoculaciones y/o

¹ Todas las Tasas se calculan por 100,000 habitantes.

BOLETÍN SEMANA EPIDEMIOLÓGICA 25_2021

el cambio de inóculo que plantearía una campaña eterna de inmunizaciones COVID 19, tampoco se cumplen las medidas de prohibición de funcionamiento de ciertos establecimientos, buena parte de la población no acata las medidas de bioseguridad, y nuevas variantes aparecen en el escenario.

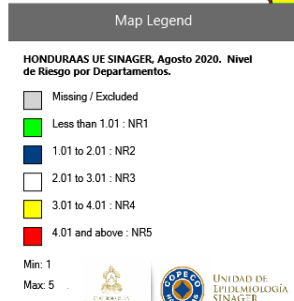
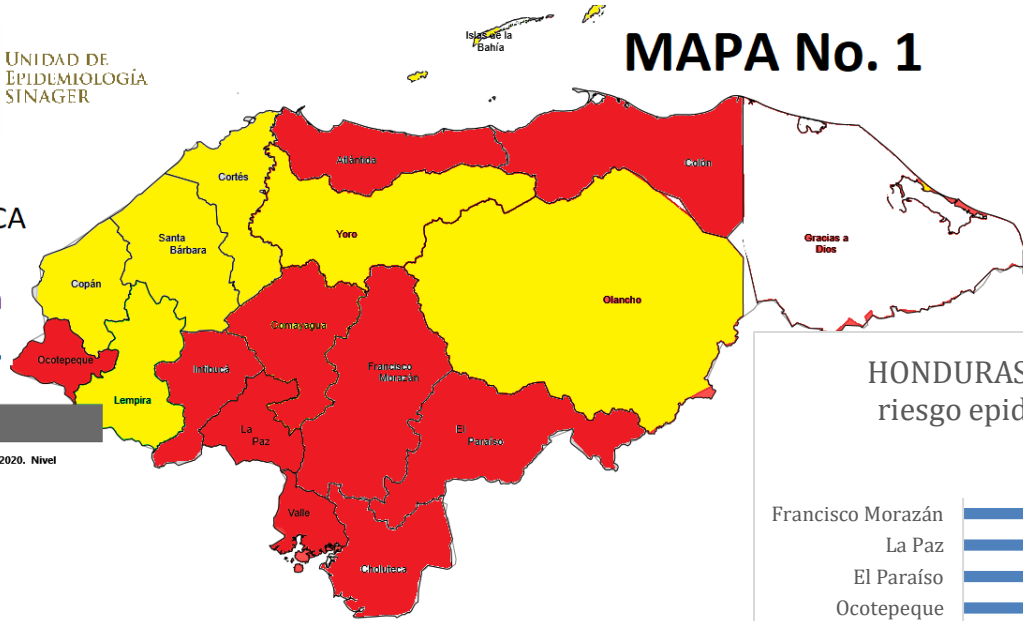
El informe tardío de la Secretaría de Salud sobre las nuevas variantes detectadas circulando no aporta elementos al análisis para el riesgo epidemiológico del país, son historia, al momento lo que debería importar es la llegada inminente de la llamada variante Delta.

La aparición de nuevas “variantes” del SARS Cov2, variantes con una paulatina mayor agresividad, virulencia y transmisibilidad aunado a una menor protección residual de las vacunas en uso - en la seguridad de que sucederán nuevas mutaciones que eventualmente darán vida a una nueva cepa - es conveniente replantear la estrategia general para enfrentar la Pandemia COVID 19 transitando del concepto de “CONTENSIÓN” al de “GESTIÓN DE RIESGO”.

BOLETÍN EPIDEMIOLÓGICO SEMANA EPIDEMIOLÓGICA 25_2021

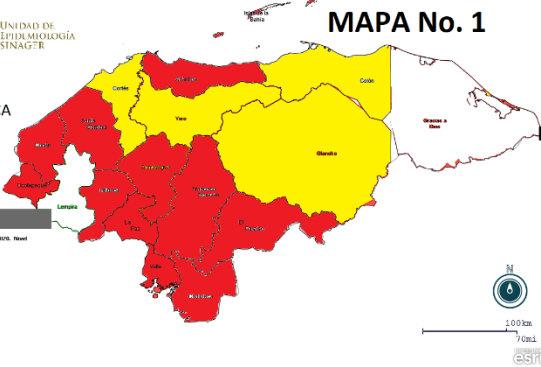
MAPA No. 1

SEMANA EPIDEMIOLÓGICA
Semana Epidemiológica SE 25_2021

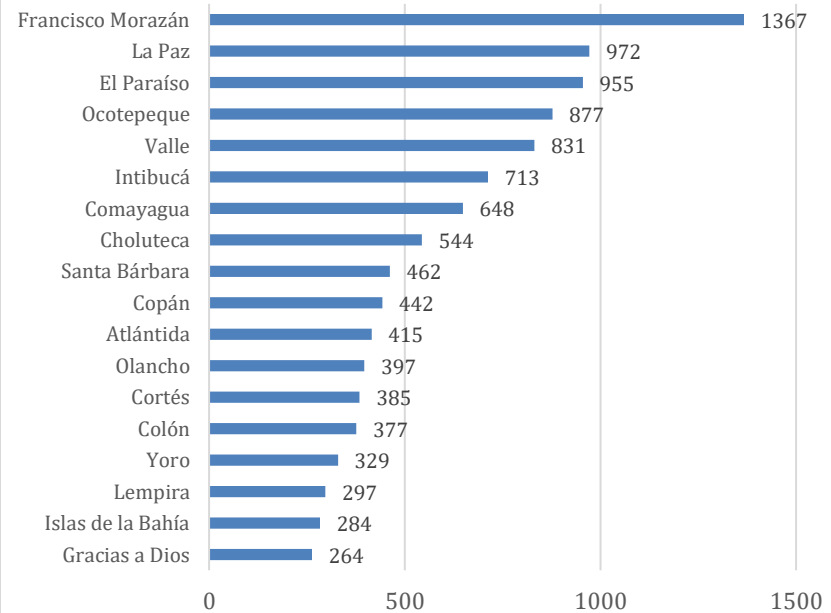


MAPA No. 1

SEMANA EPIDEMIOLÓGICA
Semana Epidemiológica SE24_2021



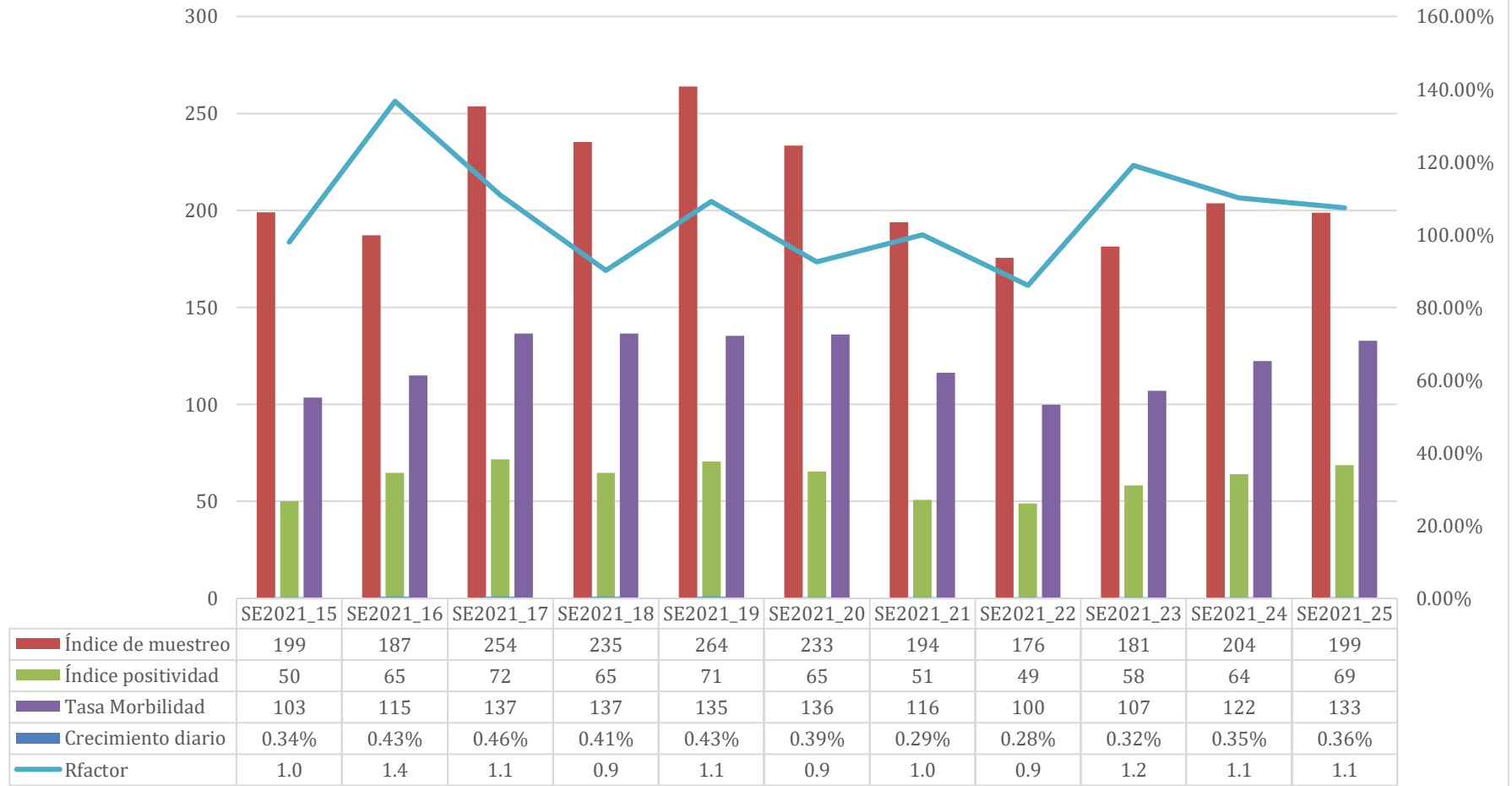
HONDURAS UE SINAGER, Junio 2021. Nivel de riesgo epidemiológico por departamento. SE 25_2021



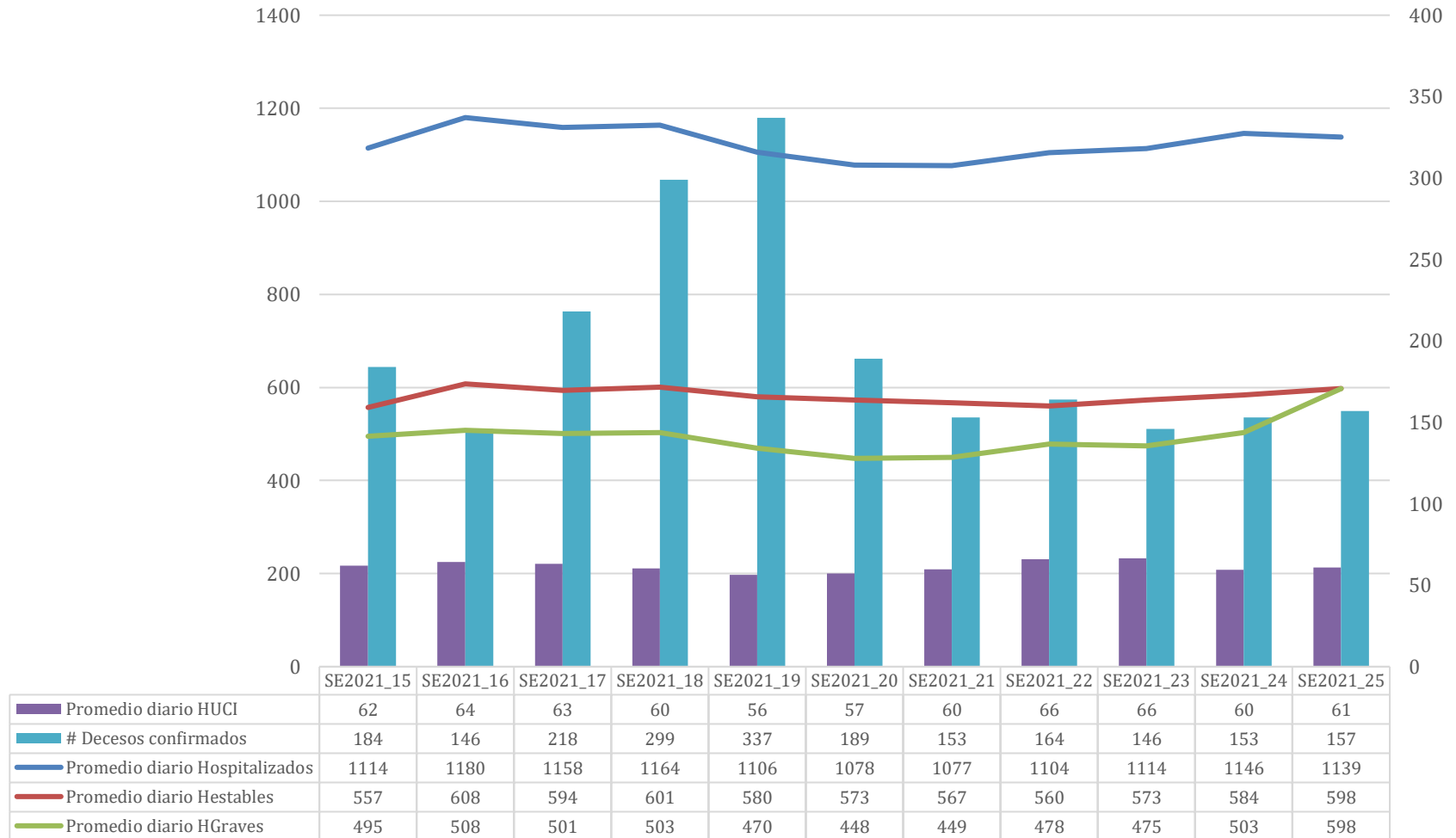
HONDURAS UE SINAGER, Mayo 2021. Tabla No. 2.- Indicadores de riesgo SE23 - SE25_2021

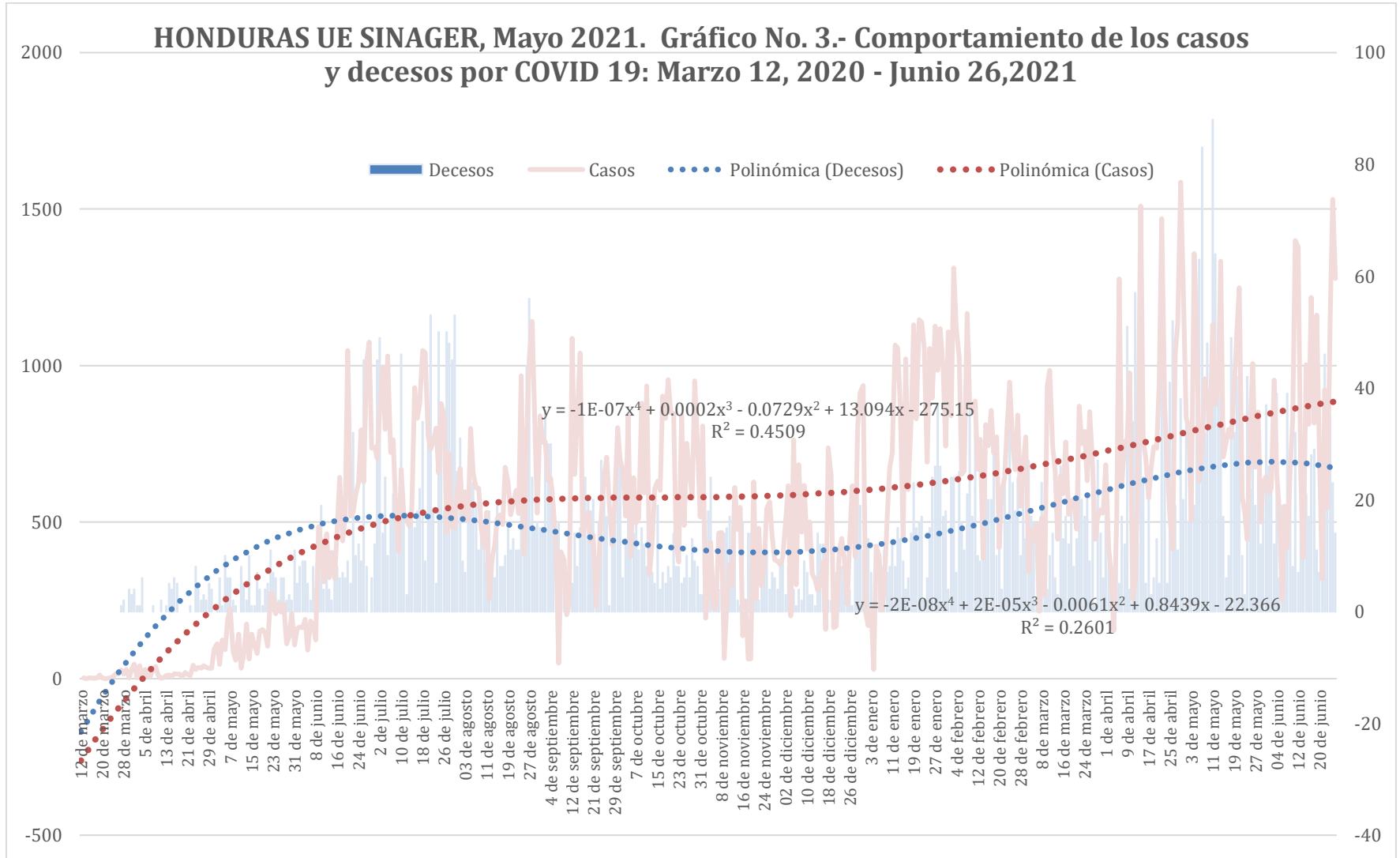
Departamento	Población 2020	Población 2021	Tasa Morbilidad x 100,000h			Mortalidadx 100,000h			Letalidad (%)			Casos activos por 100,00h			Riesgo Acumulado			Indice Combinado
			12/06/2021	19/06/2021	26/06/2021	12/06/2021	19/06/2021	26/06/2021	12/06/2021	19/06/2021	26/06/2021	12/06/2021	19/06/2021	26/06/2021	12/06/2021	19/06/2021	26/06/2021	
Atlántida	486174	493489	53.1	73.2	93.6	1.6	1.8	1.6	3.1%	2.5%	1.7%	23.9	49.2	44.4	109	149	157	415
Choluteca	475284	480701	70.3	82.6	104.6	3.1	3.5	4.0	4.4%	4.3%	3.8%	46.4	36.2	68.4	164	165	215	544
Colón	345362	350386	44.8	68.5	103.3	0.9	0.9	0.9	1.9%	1.3%	0.8%	14.3	54.2	49.1	79	136	162	377
Comayagua	562033	572355	188.9	115.3	101.9	3.8	2.4	1.9	2.0%	2.1%	1.9%	71.6	43.7	58.2	285	183	181	648
Copán	412927	418889	73.8	53.2	54.2	3.1	4.3	2.1	4.2%	8.1%	4.0%	34.9	18.4	35.8	154	157	132	442
Cortés	1785376	1818981	64.0	68.0	59.4	1.6	2.3	1.6	2.6%	3.3%	2.7%	42.8	25.1	34.3	134	128	122	385
El Paraíso	495521	502944	161.8	194.3	208.0	4.0	4.8	5.8	2.5%	2.5%	2.8%	91.3	103.0	105.0	282	327	346	955
Francisco Morazán	1674896	1699753	191.8	277.9	337.3	7.3	8.6	6.8	3.8%	3.1%	2.0%	110.1	167.7	169.6	347	485	534	1367
Gracias a Dios	104261	106251	64.0	53.6	32.9	0.9	0.0	0.9	1.5%	0.0%	2.9%	34.8	18.8	14.1	114	72	77	264
Intibucá	265006	269674	180.2	134.6	115.0	3.3	4.1	3.3	1.9%	3.0%	2.9%	79.4	55.3	59.7	281	224	207	713
Islas de la Bahía	74938	76777	3.9	75.5	93.8	0.0	0.0	1.3	0.0%	0.0%	1.4%	1.3	74.2	19.5	5	150	129	284
La Paz	224554	228214	174.0	188.0	226.5	5.3	6.1	3.5	3.0%	3.3%	1.5%	63.5	124.4	102.1	273	351	348	972
Lempira	363867	369964	50.5	52.2	47.8	0.0	1.4	2.2	0.0%	2.6%	4.5%	24.3	27.8	20.0	75	107	115	297
Ocoatepeque	165482	168350	159.2	151.5	175.8	5.3	7.7	4.8	3.4%	5.1%	2.7%	85.5	65.9	109.9	284	276	317	877
Olancho	578919	586918	45.0	49.4	55.2	3.4	2.2	2.4	7.6%	4.5%	4.3%	20.3	29.1	26.1	144	126	127	397
Santa Bárbara	469579	476368	65.7	84.6	56.0	2.1	3.6	3.6	3.2%	4.2%	6.4%	52.3	32.3	23.7	152	163	147	462
Valle	189690	191923	212.6	170.9	103.7	4.2	4.7	4.7	2.0%	2.7%	4.5%	134.4	36.5	67.2	371	240	221	831
Yoro	630421	638774	52.8	55.6	55.7	0.9	1.6	1.7	1.8%	2.8%	3.1%	28.3	27.2	28.5	100	113	117	329
Total general	9304290	9450711	107.1	122.3	132.8	3.3	3.9	3.3	3.1%	3.2%	2.5%	58.2	64.1	68.8	199	222	230	651

HONDURAS UE SINAGER, Mayo 2021.
Gráfico No. 1.- Indicadores de seguimiento Pandemia COVID 19 por Semanas
Epidemiológicas



HONDURAS UE SINAGER, Abril 2021.
Gráfico No. 2.- Indicadores Hospitalarios COVID 19 por semana epidemiológica.





Colaboración: Maradiaga Molina, RA. PhD.

HONDURAS UE SINAGER, Junio 2021. Gráfico No. 4.- Progresion diaria de casos COVID 19, año 2021.

