

2021

Boletín Epidemiológico en el marco de la Epidemia por COVID-19, Honduras Semana Epidemiológica 24_2021



GOBIERNO DE LA
REPÚBLICA DE HONDURAS



UNIDAD DE
EPIDEMIOLOGÍA
SINAGER

21 DE JUNIO DEL 2021 TEGUCIGALPA
M.D.C., HONDURAS

BOLETÍN EPIDEMIOLÓGICO SEMANA EPIDEMIOLÓGICA 24_2021

Los indicadores básicos de la pandemia por COVID 19 se han mantenido con valores elevados, la Tasa de Morbilidad presenta un incremento con respecto a las dos semanas epidemiológicas anteriores, mientras que las Tasas de Mortalidad Neta, Mortalidad Bruta y la Letalidad (%) se mantienen en valores similares a las semanas anteriores. La transmisibilidad ($R_{factor}:1.1$) se ha mantenido en valores superiores a 1 en las últimas dos semanas epidemiológicas, lo cual podría indicar mayor agresividad del virus SARS CoV2 al aumentar la capacidad de infectar personas no infectadas. (Tabla No. 1)

El país sigue con alto nivel de riesgo epidemiológico, con 12 departamentos en riesgo alto, 3 departamentos más que la SE anterior, encabezados por los departamentos de Francisco Morazán, La Paz y Valle. (Mapa No. 1 y Tabla No. 2)

HONDURAS UE SINAGER, Abril 2021. Tabla No. 1.- Indicadores básicos Pandemia COVID 19.

Año 2021	Semana Epidemiológica	Tasa x 100,000h			Letalidad (%)	Rfactor
		Morbilidad	Mortalidad neta	Mortalidad bruta		
2 de enero 2021	SE53 2020	67	1.2		2.4%	1.8
9 de enero 2021	SE01 2021	66	1.6		2.5%	0.5
16 de enero 2021	SE02 2021	85	1.2	3.9	1.4%	2.8
23 de enero 2021	SE03 2021	133	1.5	5.1	1.1%	2.8
30 de enero 2021	SE04 2021	144	2.6	6.5	1.8%	1.0
6 de febrero 2021	SE05 2021	145	2.8	6.1	2.0%	1.0
13 de febrero 2021	SE06 2021	134	2.8	5.7	2.1%	0.9
20 de febrero 2021	SE07 2021	112	3.0	6.1	2.7%	0.8
27 de febrero 2021	SE08 2021	106	3.0	5.7	2.8%	1.1
06 de Marzo 2021	SE09 2021	90	2.7	4.8	3.0%	0.7
13 de Marzo 2021	SE10 2021	85	2.0	4.7	2.3%	1.3
20 de Marzo 2021	SE11 2021	89	1.9	4.4	2.2%	0.9
27 de Marzo 2021	SE12 2021	98	2.4	3.6	2.4%	1.1
3 de Abril 2021	SE13 2021	91	2.2	3.6	2.4%	0.7
10 de Abril 2021	SE14 2021	90	2.3	4.3	2.5%	1.0
17 de Abril 2021	SE15 2021	103	3.3	5.2	3.2%	1.0
24 de Abril 2021	SE16 2021	115	3.5	6.7	3.0%	1.4
1 de mayo 2021	SE17 2021	137	3.9	8.5	2.8%	1.1
8 de mayo 2021	SE18 2021	137	5.5	9.7	4.0%	0.9
15 de mayo 2021	SE19 2021	135	6.7	10.7	5.0%	1.1
22 de mayo 2021	SE20 2021	136	5.6	9.6	4.1%	0.9
29 de mayo 2021	SE21 2021	116	3.6	7.2	3.1%	1.0
5 de junio 2021	SE22 2021	100	3.4	6.6	3.4%	0.9
12 de junio 2021	SE23 2021	107	3.5	6.8	3.2%	1.2
19 de junio 2021	SE24 2021	122	3.2	6.6	2.6%	1.1

El comportamiento de casos y decesos diarios permanece sin cambios y con tendencia polinómica a mantenerse actualmente en una meseta. El índice de muestreo aumento con respecto a las tres semanas epidemiológicas anteriores fortaleciendo los indicadores que permiten éste análisis. (Gráfico No. 1, gráfico No. 2)

El 43% (483/1116) de los pacientes hospitalizados son reportados como graves y el promedio diario de pacientes en Unidad de Cuidados Intensivos se mantiene

BOLETÍN SEMANA EPIDEMIOLÓGICA 24_2021

elevados; la cantidad de decesos diarios disminuyó con respecto a las semanas epidemiológicas anteriores, alcanzando valores cercanos a los reportados en la SE14. (Gráfico No. 3)

El comportamiento de progresión diaria de casos COVID 19 creció en el mes de enero hasta su punto más alto del año y posteriormente con descenso en febrero, entre los meses de marzo a junio se ha mantenido fluctuando en picos mas pequeños, con una tendencia polinómica que se encuentra entre 0.003 y 0.005. (Gráfico No. 4)

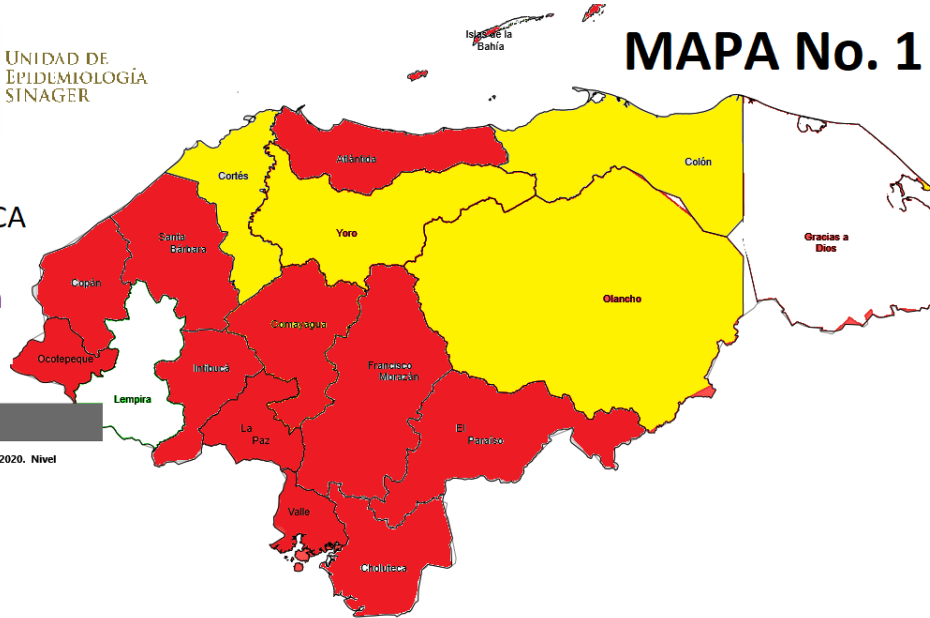
La situación epidemiológica es grave, con una tendencia a la estabilización de riesgo epidemiológico en cifras inquietantes, con amenazas de que eventualmente pueda estar circulando la variante Delta.

Las coberturas de vacunación todavía son incipientes y no inciden sobre la situación epidemiológica.

BOLETÍN EPIDEMIOLÓGICO SEMANA EPIDEMIOLÓGICA 24_2021

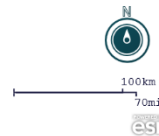
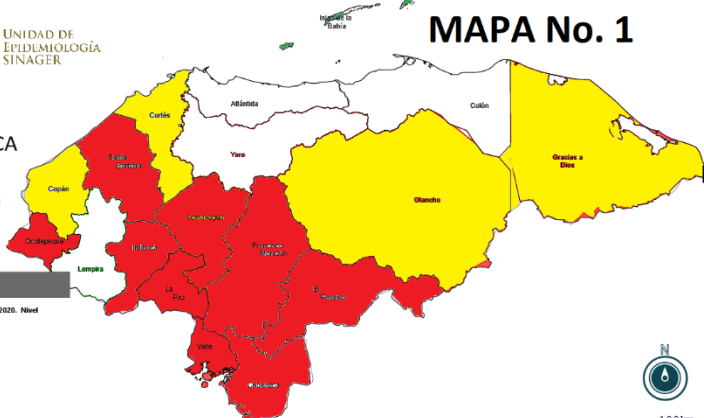
MAPA No. 1

SEMANA EPIDEMIOLÓGICA
Semana Epidemiológica SE24_2021

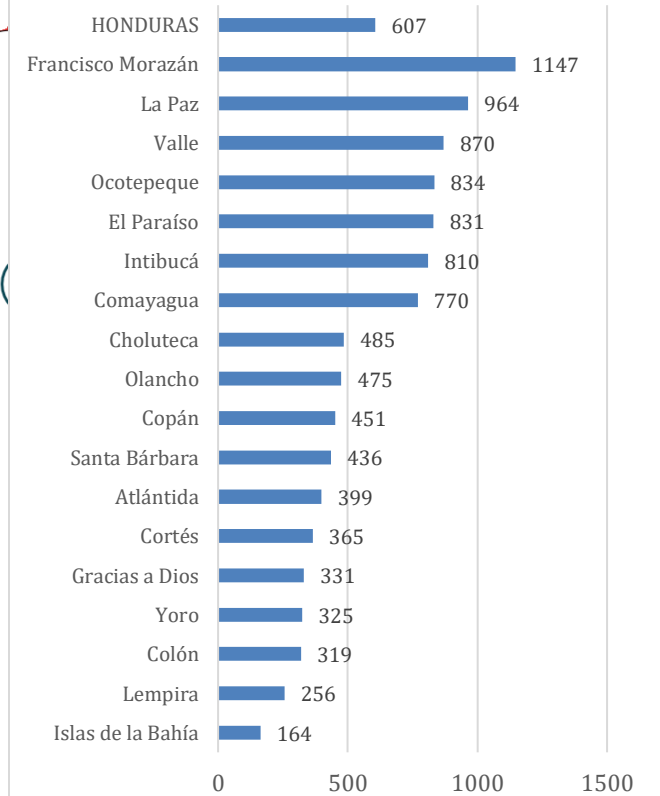


MAPA No. 1

SEMANA EPIDEMIOLÓGICA
Semana Epidemiológica SE23_2021

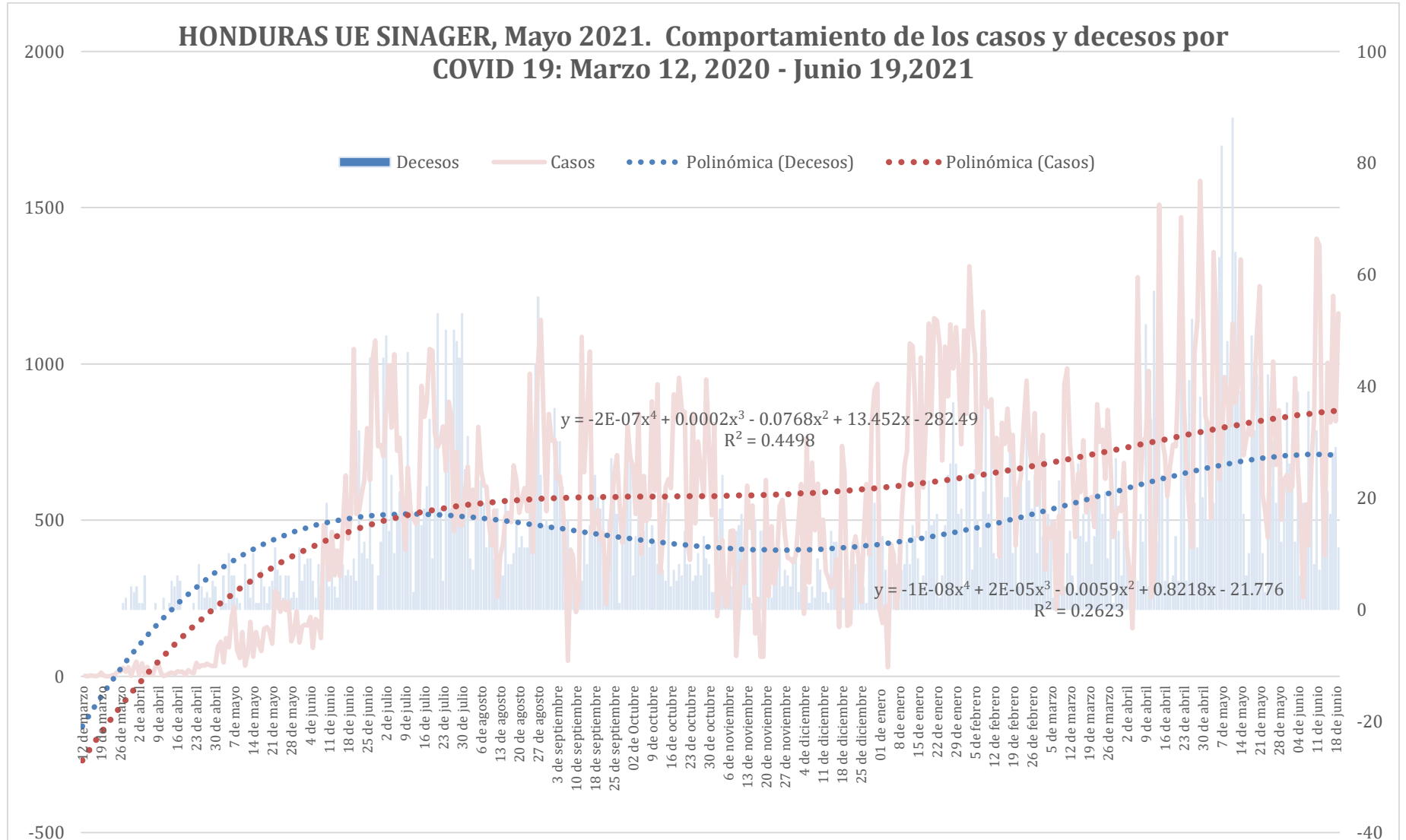


HONDURAS UE SINAGER, Junio 2021. Nivel de riesgo epidemiológico o por departamento SE 24_2021



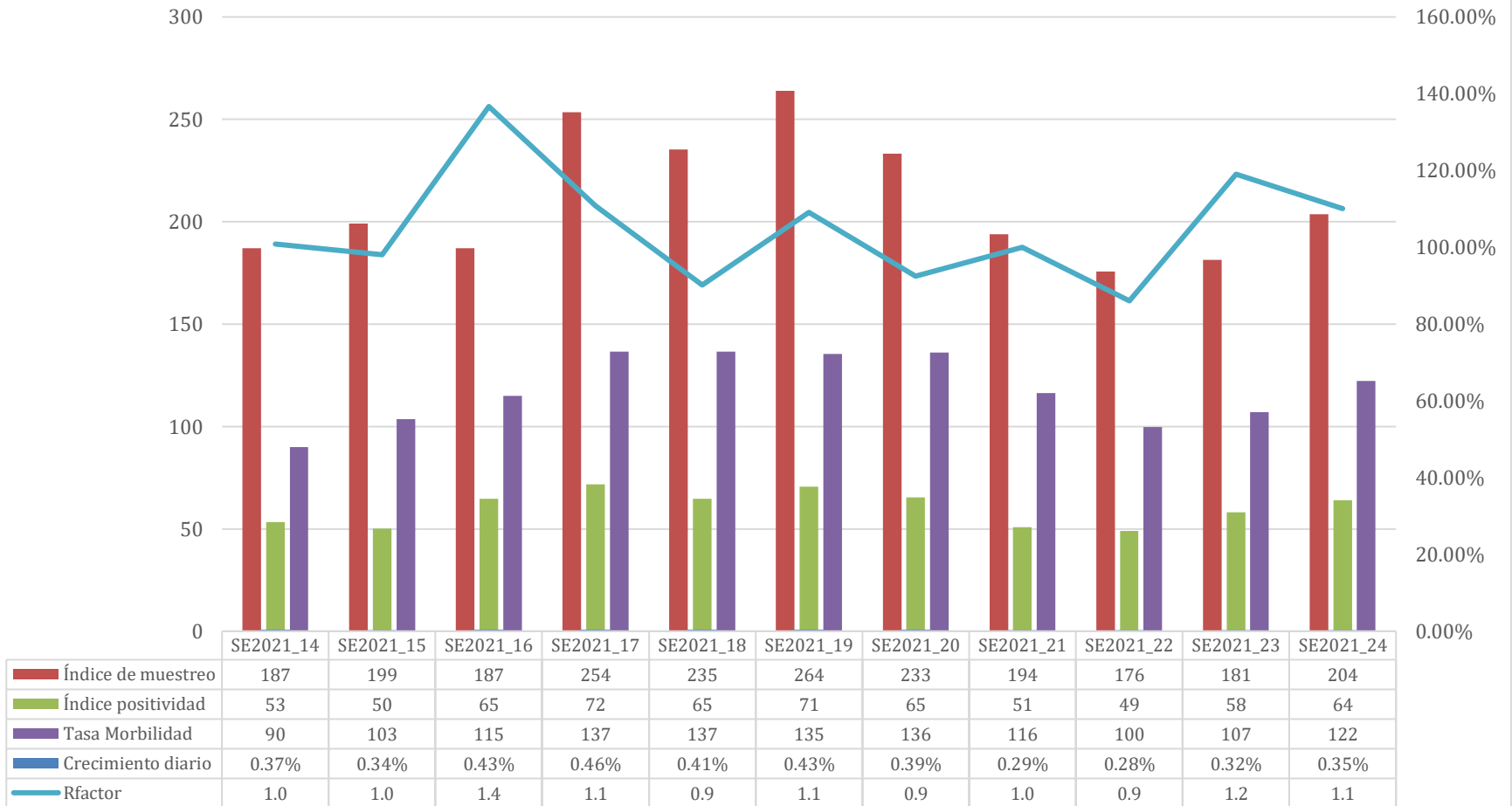
HONDURAS UE SINAGER, Mayo 2021. Tabla No. 2.- Indicadores de riesgo SE22 - SE24_2021

Departamento	Población 2021	Tasa Morbilidad x 100,000h			Mortalidadx 100,000h			Letalidad (%)			Casos activos por 100,00h			Riesgo Acumulado			Indice Combinado
		05/06/2021	12/06/2021	19/06/2021	05/06/2021	12/06/2021	19/06/2021	05/06/2021	12/06/2021	19/06/2021	05/06/2021	12/06/2021	19/06/2021	05/06/2021	12/06/2021	19/06/2021	
Atlántida	493489	65.0	53.1	73.2	2.8	1.6	1.8	4.4%	3.1%	2.5%	29.2	23.9	49.2	141	109	149	399
Choluteca	480701	51.6	70.3	82.6	4.0	3.1	3.5	7.7%	4.4%	4.3%	23.9	46.4	36.2	156	164	165	485
Colón	350386	49.7	44.8	68.5	1.1	0.9	0.9	2.3%	1.9%	1.3%	30.5	14.3	54.2	104	79	136	319
Comayagua	572355	153.8	188.9	115.3	4.2	3.8	2.4	2.7%	2.0%	2.1%	117.2	71.6	43.7	302	285	183	770
Copán	418889	79.0	73.8	53.2	1.7	3.1	4.3	2.1%	4.2%	8.1%	38.9	34.9	18.4	141	154	157	451
Cortés	1818981	52.0	64.0	68.0	1.4	1.6	2.3	2.7%	2.6%	3.3%	21.2	42.8	25.1	102	134	128	365
El Paraíso	502944	115.3	161.8	194.3	3.8	4.0	4.8	3.3%	2.5%	2.5%	70.6	91.3	103.0	222	282	327	831
Francisco Morazán	1699753	190.7	191.8	277.9	6.8	7.3	8.6	3.5%	3.8%	3.1%	81.7	110.1	167.7	315	347	485	1147
Gracias a Dios	106251	105.4	64.0	53.6	0.9	0.9	0.0	0.9%	1.5%	0.0%	29.2	34.8	18.8	144	114	72	331
Intibucá	269674	192.5	180.2	134.6	1.9	3.3	4.1	1.0%	1.9%	3.0%	100.9	79.4	55.3	305	281	224	810
Islas de la Bahía	76777	6.5	3.9	75.5	0.0	0.0	0.0	0.0%	0.0%	0.0%	2.6	1.3	74.2	9	5	150	164
La Paz	228214	209.0	174.0	188.0	3.5	5.3	6.1	1.7%	3.0%	3.3%	110.4	63.5	124.4	340	273	351	964
Lempira	369964	48.1	50.5	52.2	0.0	0.0	1.4	0.0%	0.0%	2.6%	26.2	24.3	27.8	74	75	107	256
Ocatepeque	168350	156.2	159.2	151.5	5.9	5.3	7.7	3.8%	3.4%	5.1%	73.7	85.5	65.9	274	284	276	834
Olancho	586918	46.5	45.0	49.4	6.0	3.4	2.2	12.8%	7.6%	4.5%	24.7	20.3	29.1	205	144	126	475
Santa Bárbara	476368	47.7	65.7	84.6	2.7	2.1	3.6	5.7%	3.2%	4.2%	13.4	52.3	32.3	121	152	163	436
Valle	191923	158.9	212.6	170.9	3.1	4.2	4.7	2.0%	2.0%	2.7%	78.2	134.4	36.5	260	371	240	870
Yoro	638774	55.3	52.8	55.6	1.7	0.9	1.6	3.1%	1.8%	2.8%	24.4	28.3	27.2	113	100	113	325
Total general	9450711	99.8	107.1	122.3	3.4	3.3	3.9	3.4%	3.1%	3.2%	48.9	58.2	64.1	186	199	222	607



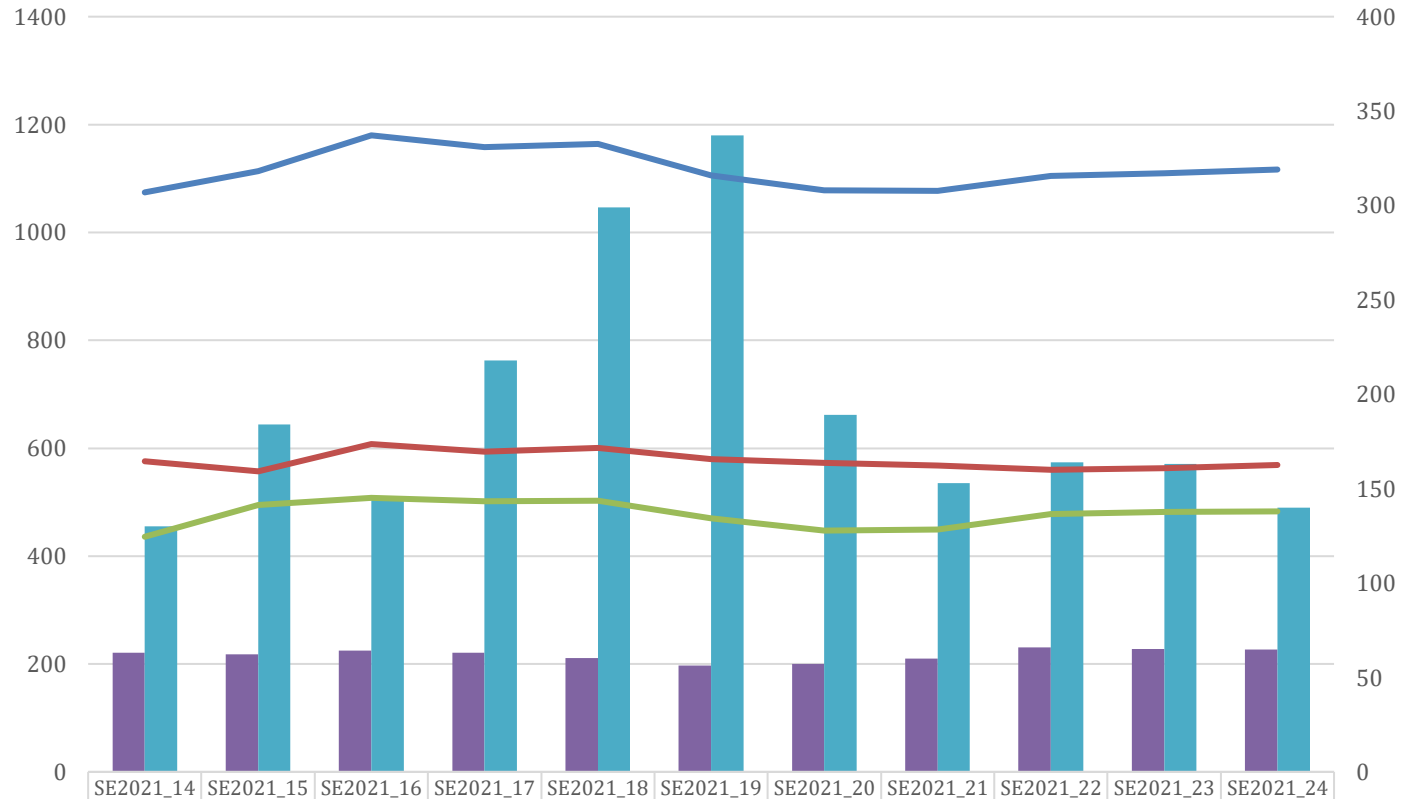
Colaboración: Maradiaga Molina, RA. PhD

HONDURAS UE SINAGER, Mayo 2021.
Gráfico No. 2.- Indicadores de seguimiento Pandemia COVID 19 por Semanas
Epidemiológicas



HONDURAS UE SINAGER, Abril 2021.

Gráfico No. 3.- Indicadores Hospitalarios COVID 19 por semana epidemiológica.



	SE2021_14	SE2021_15	SE2021_16	SE2021_17	SE2021_18	SE2021_19	SE2021_20	SE2021_21	SE2021_22	SE2021_23	SE2021_24
Promedio diario HUCI	63	62	64	63	60	56	57	60	66	65	65
# Decesos confirmados	130	184	146	218	299	337	189	153	164	163	140
Promedio diario Hospitalizados	1074	1114	1180	1158	1164	1106	1078	1077	1104	1110	1116
Promedio diario Hestables	575	557	608	594	601	580	573	567	560	563	569
Promedio diario HGraves	436	495	508	501	503	470	448	449	478	482	483

BOLETÍN SEMANA EPIDEMIOLÓGICA 24_2021

HONDURAS UE SINAGER, Junio 2021. Gráfica No. 4.- Comportamiento de la progresión diaria de casos COVID 19. 1 enero - 19 junio 2021

