

2021

Boletín Epidemiológico en el marco de la Epidemia por COVID-19, Honduras Semana Epidemiológica 21_2021



GOBIERNO DE LA
REPÚBLICA DE HONDURAS



UNIDAD DE
EPIDEMIOLOGÍA
SINAGER

31 DE MAYO DEL 2021 TEGUCIGALPA
M.D.C., HONDURAS

Aldea El Ocotal, 500 metros adelante del Hospital Militar, carretera a Mateo
Tel.: (504) 2229-0606, www.copeco.gob.hn
Comayagüela Honduras Centroamérica

BOLETÍN EPIDEMIOLÓGICO

SEMANA EPIDEMIOLÓGICA 21_2021

En Honduras, el comportamiento de la Pandemia COVID 19¹ sigue al alza, la aparente disminución del número de casos puede más atribuirse a la disminución del número procesado de muestras RT PCR COVID 19, la Tasa² de Mortalidad neta y bruta sigue siendo alta con una tendencia a la disminución. (Tabla No. 1, Gráfico No. 1 y Gráfico No. 2).

HONDURAS UE SINAGER, Abril 2021. Tabla No. 1.- Indicadores básicos Pandemia COVID 19.

Año 2021	Semana Epidemiológica	Tasa x 100,000h			Letalidad (%)	Rfactor
		Morbilidad	Mortalidad neta	Mortalidad bruta		
2 de enero 2021	SE53 2020	67	1.2		2.4%	1.8
9 de enero 2021	SE01 2021	66	1.6		2.5%	0.5
16 de enero 2021	SE02 2021	85	1.2	3.9	1.4%	2.8
23 de enero 2021	SE03 2021	133	1.5	5.1	1.1%	2.8
30 de enero 2021	SE04 2021	144	2.6	6.5	1.8%	1.0
6 de febrero 2021	SE05 2021	145	2.8	6.1	2.0%	1.0
13 de febrero 2021	SE06 2021	134	2.8	5.7	2.1%	0.9
20 de febrero 2021	SE07 2021	112	3.0	6.1	2.7%	0.8
27 de febrero 2021	SE08 2021	106	3.0	5.7	2.8%	1.1
06 de Marzo 2021	SE09 2021	90	2.7	4.8	3.0%	0.7
13 de Marzo 2021	SE10 2021	85	2.0	4.7	2.3%	1.3
20 de Marzo 2021	SE11 2021	89	1.9	4.4	2.2%	0.9
27 de Marzo 2021	SE12 2021	98	2.4	3.6	2.4%	1.1
3 de Abril 2021	SE13 2021	91	2.2	3.6	2.4%	0.7
10 de Abril 2021	SE14 2021	90	2.3	4.3	2.5%	1.0
17 de Abril 2021	SE15 2021	103	3.3	5.2	3.2%	1.0
24 de Abril 2021	SE16 2021	115	3.5	6.7	3.0%	1.4
1 de mayo 2021	SE17 2021	137	3.9	8.5	2.8%	1.1
8 de mayo 2021	SE18 2021	137	5.5	9.7	4.0%	0.9
15 de mayo 2021	SE19 2021	135	6.7	10.7	5.0%	1.1
22 de mayo 2021	SE20 2021	136	5.6	9.6	4.1%	0.9
29 de mayo 2021	SE21 2021	116	3.6	7.2	3.1%	0.8

Los departamentos de mayor riesgo epidemiológico siguen siendo La Paz, Francisco Morazán y Valle y ha cambiado muy poco el nivel de riesgo por departamentos. (Mapa No. 1)

La presión sobre los servicios hospitalarios sigue firme con una marcada disminución del número de decesos. (Gráfico No. 3)

Sigue la tendencia de que la mayor cantidad de casos COVID 19 se presentan en mujeres (lo cual apunta a mayor transmisión en ambientes domiciliarios) y los grupos de edad más afectados son los de 20-29a; 30-39a y 40-49a. (Gráficos 4 a 7)

Las acciones de vacunación e inmunización continúan sin que se pueda decir que juegan un papel decisivo o tienen alguna influencia relevante sobre el comportamiento de casos y decesos COVID 19. En general el riesgo de país ha variado muy poco.

¹ Comportamiento diario de casos y decesos.

² Todas las Tasas se calculan por 100,000 habitantes.

MAPA No. 1

SEMANA EPIDEMIOLÓGICA
Semana Epidemiológica
SE21_2021

Map Legend

HONDURAS UE SINAGER, Agosto 2020. Nivel de Riesgo por Departamentos.

- Missing / Excluded
- Less than 1.01 : NR1
- 1.01 to 2.01 : NR2
- 2.01 to 3.01 : NR3
- 3.01 to 4.01 : NR4
- 4.01 and above : NR5

Min: Max:

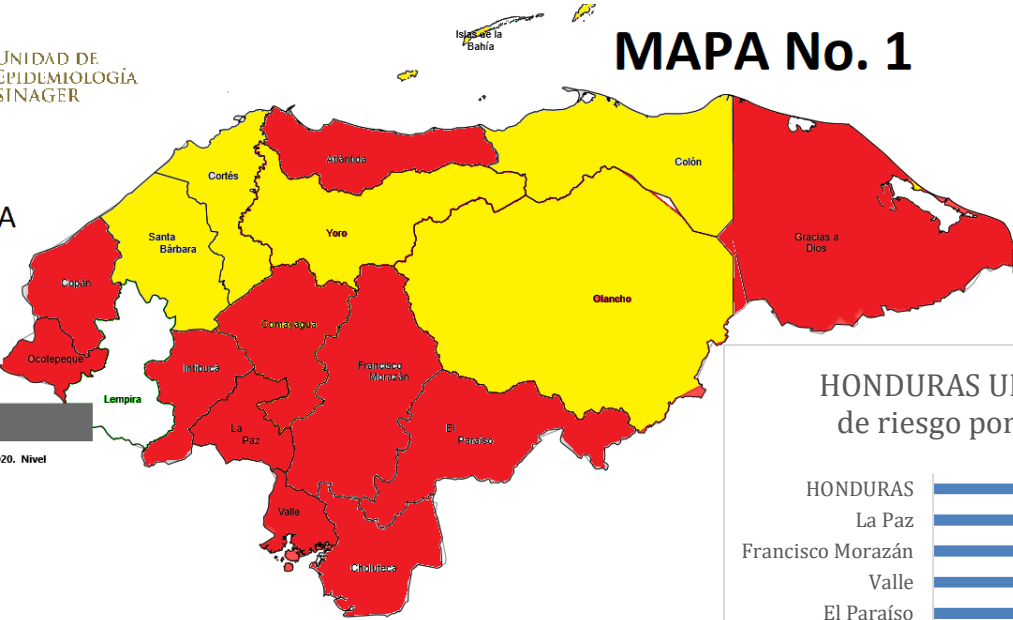
SEMANA EPIDEMIOLÓGICA
Semana Epidemiológica
SE20-2021

Map Legend

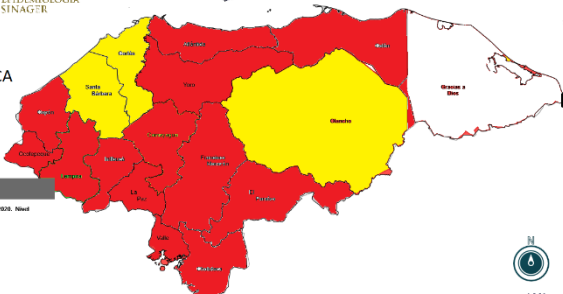
HONDURAS UE SINAGER, Agosto 2020. Nivel de Riesgo por Departamentos.

- Missing / Excluded
- Less than 1.01 : NR1
- 1.01 to 2.01 : NR2
- 2.01 to 3.01 : NR3
- 3.01 to 4.01 : NR4
- 4.01 and above : NR5

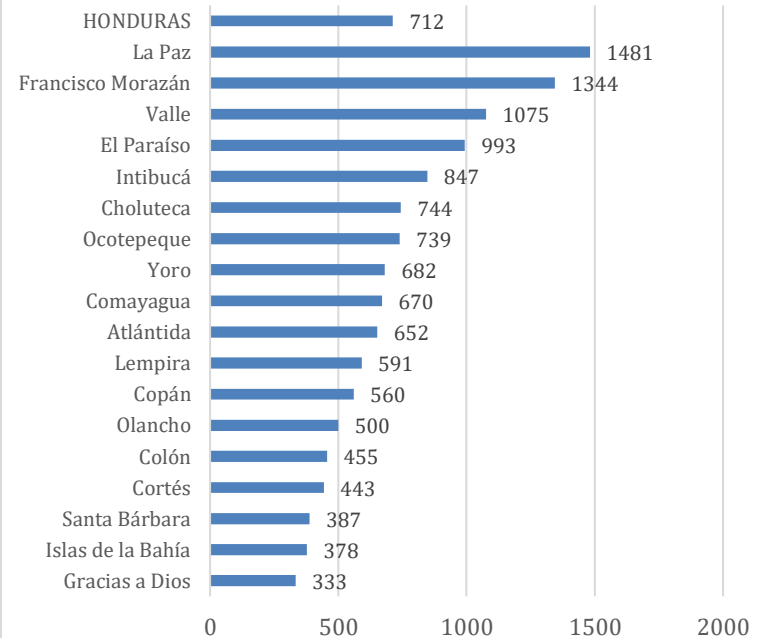
Min: Max:

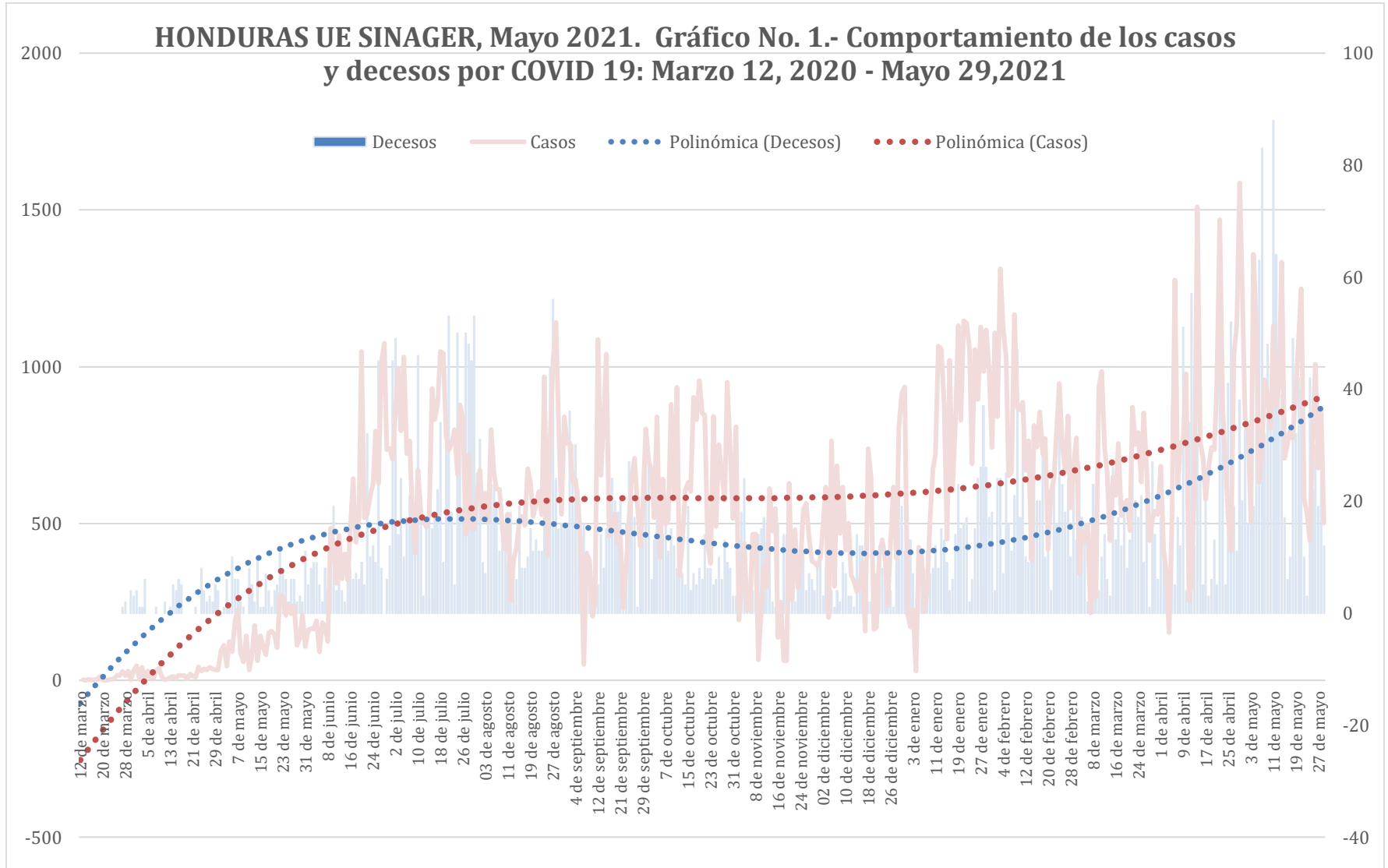


MAPA No. 1

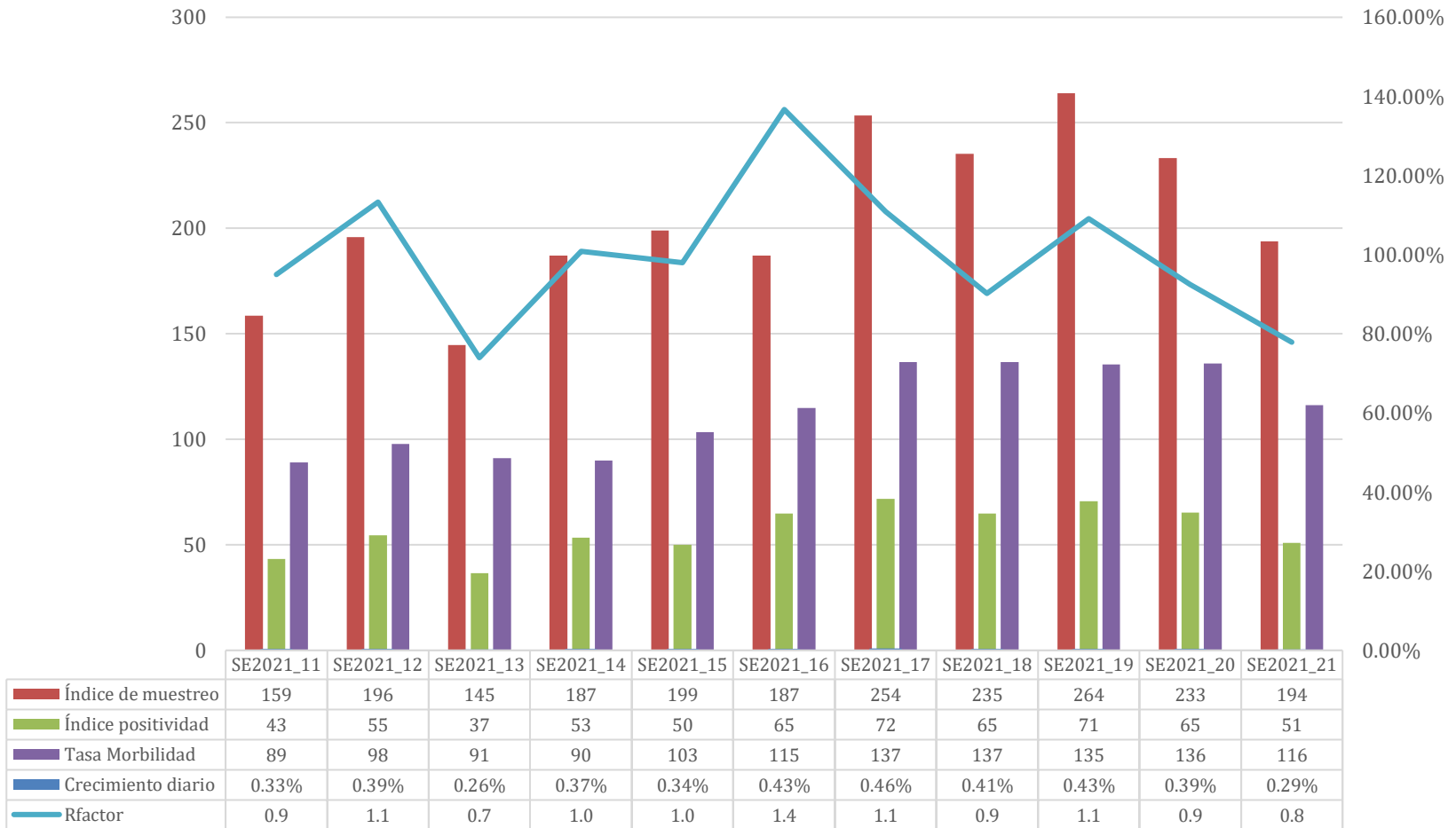


HONDURAS UE SINAGER, Mayo 2021. Nivel de riesgo por departamento, SE 21_2021



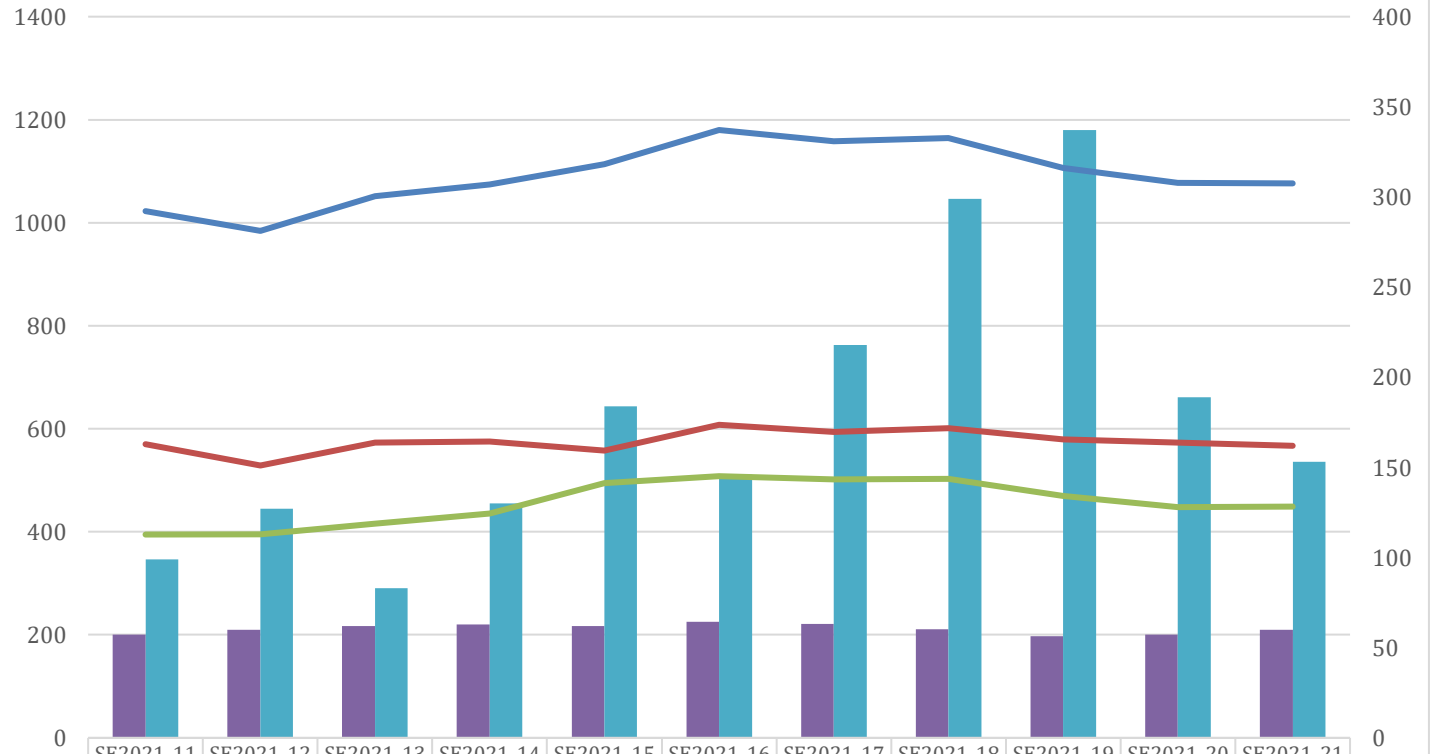


HONDURAS UE SINAGER, Mayo 2021.
Gráfico No. 2.- Indicadores de seguimiento Pandemia COVID 19 por Semanas Epidemiológicas



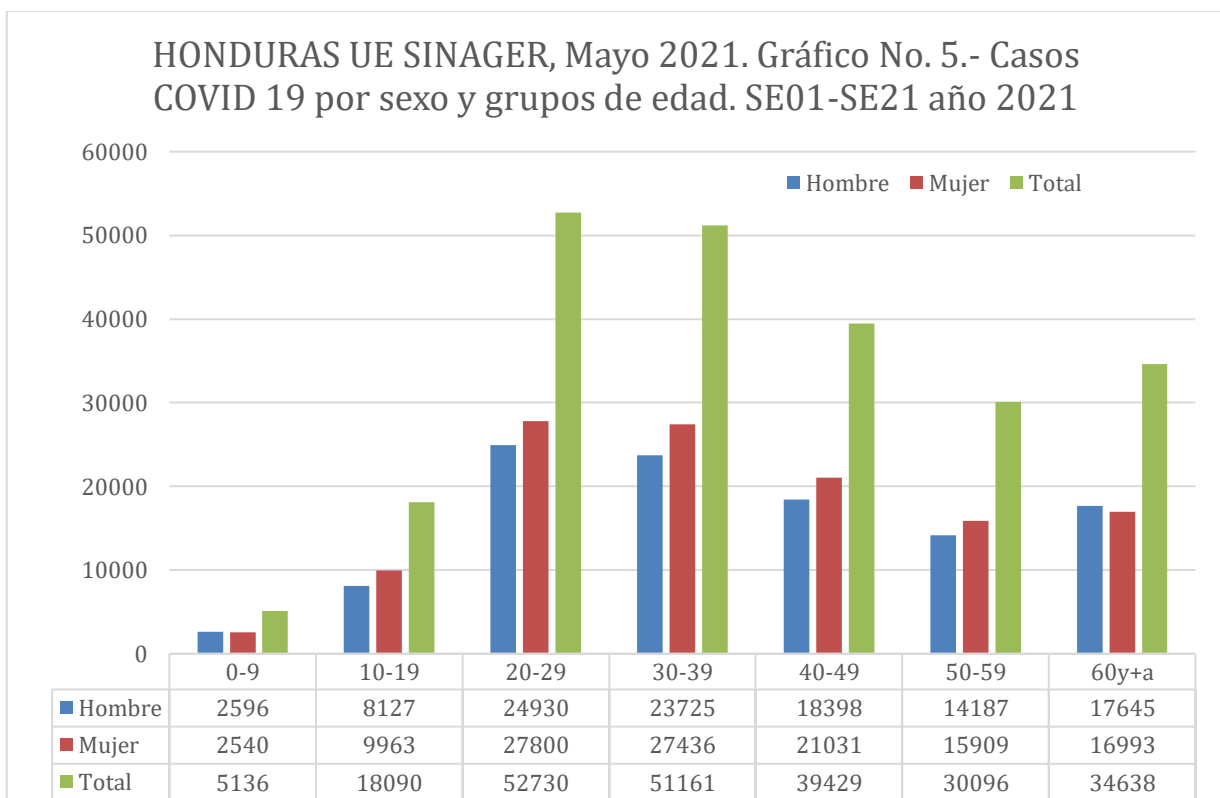
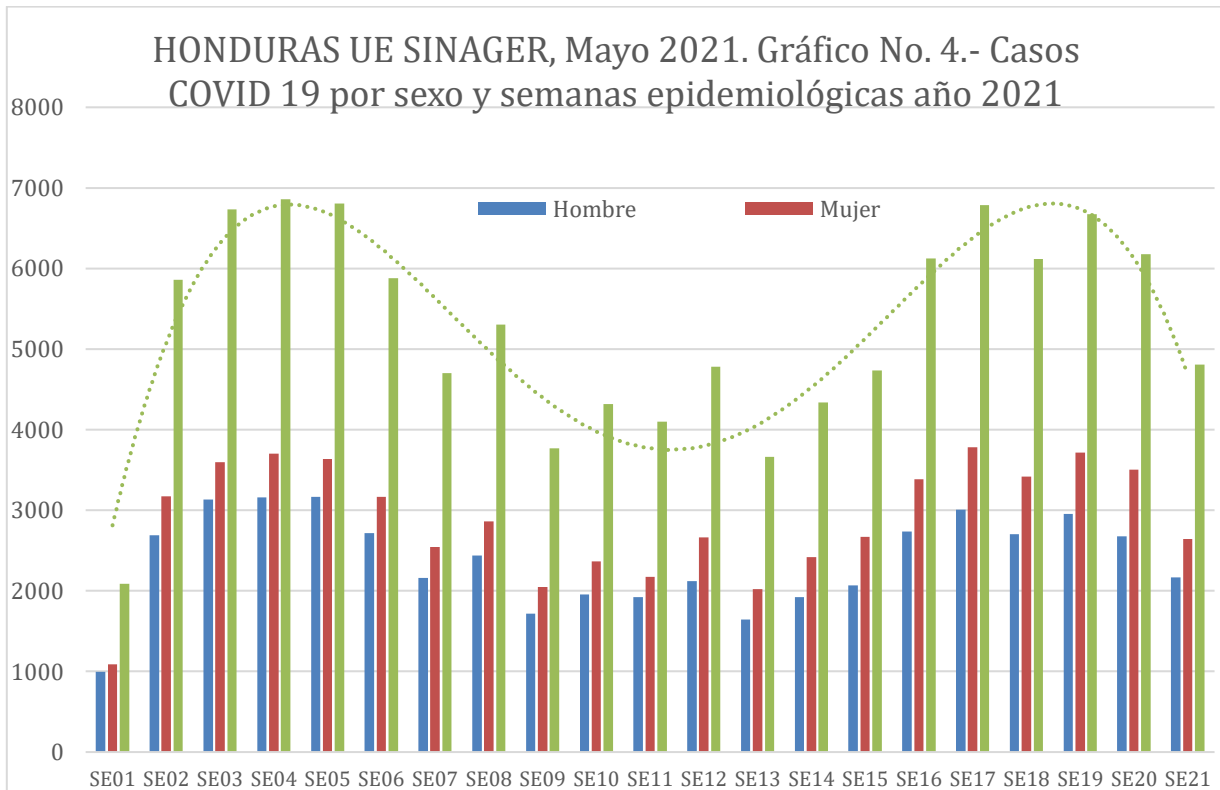
HONDURAS UE SINAGER, Abril 2021.

Gráfico No. 3.- Indicadores Hospitalarios COVID 19 por semana epidemiológica.



	SE2021_11	SE2021_12	SE2021_13	SE2021_14	SE2021_15	SE2021_16	SE2021_17	SE2021_18	SE2021_19	SE2021_20	SE2021_21
Promedio diario HUCI	57	60	62	63	62	64	63	60	56	57	60
# Decesos confirmados	99	127	83	130	184	146	218	299	337	189	153
Promedio diario Hospitalizados	1022	984	1051	1074	1114	1180	1158	1164	1106	1078	1077
Promedio diario Hestables	570	529	574	575	557	608	594	601	580	573	567
Promedio diario HGraves	395	396	416	436	495	508	501	503	470	448	449

BOLETÍN EPIDEMIOLÓGICO SEMANA EPIDEMIOLÓGICA 21_2021



BOLETÍN EPIDEMIOLÓGICO

SEMANA EPIDEMIOLÓGICA 21_2021

