

2021

Boletín Epidemiológico en el marco de la Epidemia por COVID-19, Honduras Semana Epidemiológica 16_2021



GOBIERNO DE LA
REPÚBLICA DE HONDURAS



UNIDAD DE
EPIDEMIOLOGÍA
SINAGER

26 DE ABRIL DEL 2021 TEGUCIGALPA
M.D.C., HONDURAS

BOLETÍN EPIDEMIOLÓGICO SEMANA EPIDEMIOLÓGICA 16_2021

El Índice de Muestreo (x100,000h) pruebas RT PCR COVID 19 se ha mantenido estable por las últimas tres semanas epidemiológicas, las Tasas¹ de Morbilidad, Mortalidad Bruta y Mortalidad Neta siguen su tendencia al alza lo mismo que el indicador de la transmisibilidad (R_{factor}). (Tabla No 1, Gráfico No. 2).

HONDURAS UE SINAGER, Abril 2021. Tabla No. 1.- Indicadores básicos Pandemia COVID 19.

Año 2021	Semana Epidemiológica	Tasa x 100,000h			Letalidad (%)	Rfactor
		Morbilidad	Mortalidad neta	Mortalidad bruta		
2 de enero 2021	SE53_2020	67	1.2		2.4%	1.8
9 de enero 2021	SE01_2021	66	1.6		2.5%	0.5
16 de enero 2021	SE02_2021	85	1.2	3.9	1.4%	2.8
23 de enero 2021	SE03_2021	133	1.5	5.1	1.1%	2.8
30 de enero 2021	SE04_2021	144	2.6	6.5	1.8%	1.0
6 de febrero 2021	SE05_2021	145	2.8	6.1	2.0%	1.0
13 de febrero 2021	SE06_2021	134	2.8	5.7	2.1%	0.9
20 de febrero 2021	SE07_2021	112	3.0	6.1	2.7%	0.8
27 de febrero 2021	SE08_2021	106	3.0	5.7	2.8%	1.1
06 de Marzo 2021	SE09_2021	90	2.7	4.8	3.0%	0.7
13 de Marzo 2021	SE10_2021	85	2.0	4.7	2.3%	1.3
20 de Marzo 2021	SE11_2021	89	1.9	4.4	2.2%	0.9
27 de Marzo 2021	SE12_2021	98	2.4	3.6	2.4%	1.1
3 de Abril 2021	SE13_2021	91	2.2	3.6	2.4%	0.7
10 de Abril 2021	SE14_2021	90	2.3	4.3	2.5%	1.0
17 de Abril 2021	SE15_2021	103	3.3	5.2	3.2%	1.0
24 de Abril 2021	SE16_2021	112	3.5	6.7	3.1%	1.4

El comportamiento de casos diarios de la Pandemia (Casos y Decesos COVID 19) conserva la tendencia al alza, se incrementa el número de departamentos que reportan muy alto riesgo, siendo los departamentos de más alto riesgo acumulado La Paz, Francisco Morazán y Valle. El Departamento de Olancho subió de la posición de riesgo 14 en la SE 15_2021 a la posición 12 en la SE 16_2021. (Gráfico No 1, Mapa No. 1, Tabla No. 2)

La Positividad (%) de pruebas RT PCR COVID 19 realizadas sigue baja (SE14_2021: 28.5%; SE15_2021: 25.2% y SE16_2021: 34.6%), dato que debe llamarnos a reflexión sobre el uso adecuado de una prueba de laboratorio que demanda ingentes recursos.

Los servicios hospitalarios siguen baja alta presión, los datos de hospitalización indican que se ha incrementado el número y proporción de pacientes graves lo que unido a un indicador de transmisibilidad muy inquietante (SE16_2021:1.4) y reportes de familias enteras hospitalizadas, plantea la interrogante sobre la circulación de algún tipo de variante más agresiva del virus SARS Cov 2.

La distribución generalizada de casos en todo el país y el rol de la transmisión comunitaria requiere considerar intervenciones con participación social.

¹ Todas las Tasas de calculan por 100,000h.

BOLETÍN EPIDEMIOLÓGICO SEMANA EPIDEMIOLÓGICA 16_2021

Mapa No. 1

SEMANA EPIDEMIOLÓGICA
Semana Epidemiológica 16_2021

Map Legend

HONDURAS UE SINAGER, Agosto 2020. Nivel de Riesgo por Departamentos.

- Missing / Excluded
- Less than 1.01 : NR1
- 1.01 to 2.01 : NR2
- 2.01 to 3.01 : NR3
- 3.01 to 4.01 : NR4
- 4.01 and ab

Min: 1
Max: 5

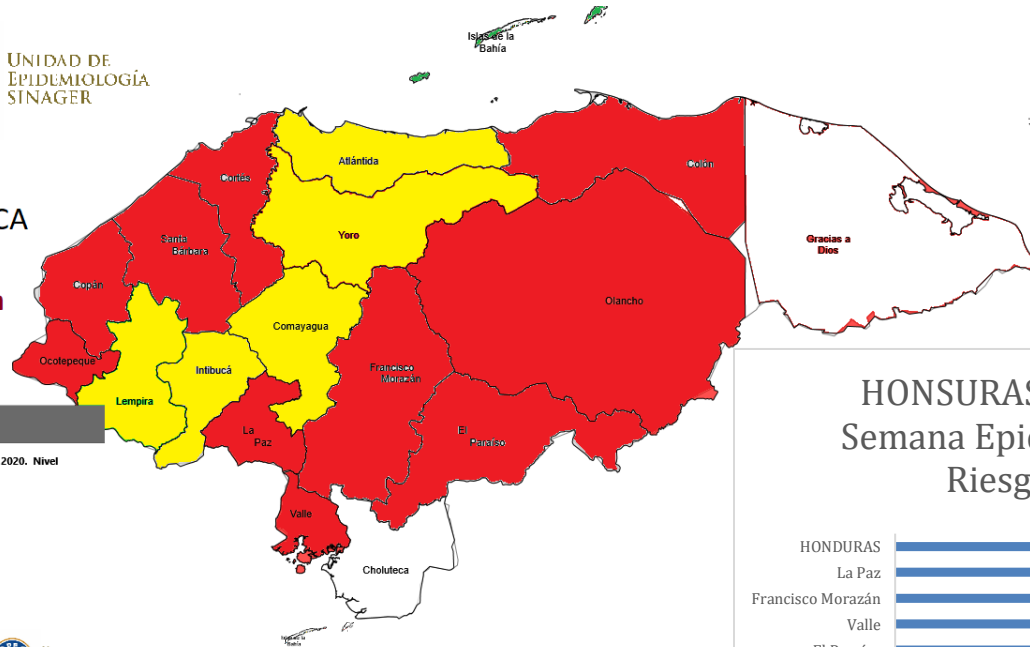
SEMANA EPIDEMIOLÓGICA
15_2021

Map Legend

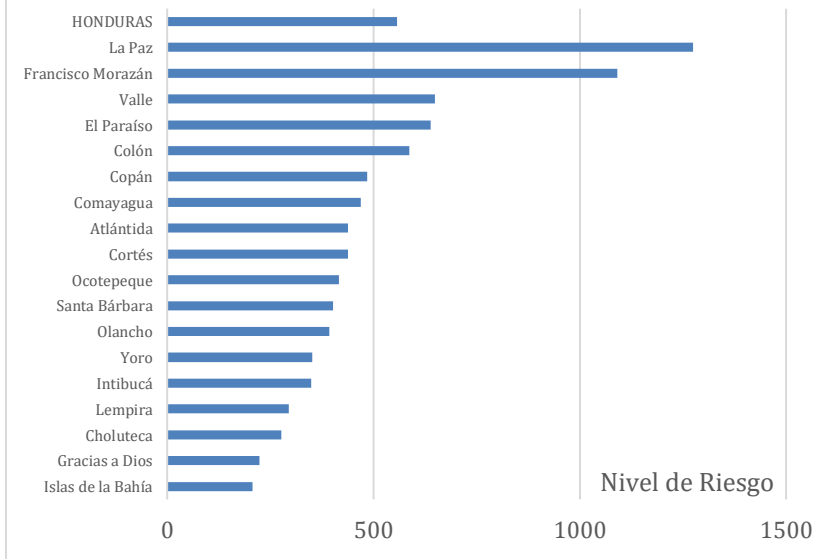
HONDURAS UE SINAGER, Agosto 2020. Nivel de Riesgo por Departamentos.

- Missing / Excluded
- Less than 1.01 : NR1
- 1.01 to 2.01 : NR2
- 2.01 to 3.01 : NR3
- 3.01 to 4.01 : NR4
- 4.01 and ab

Min: 1
Max: 5

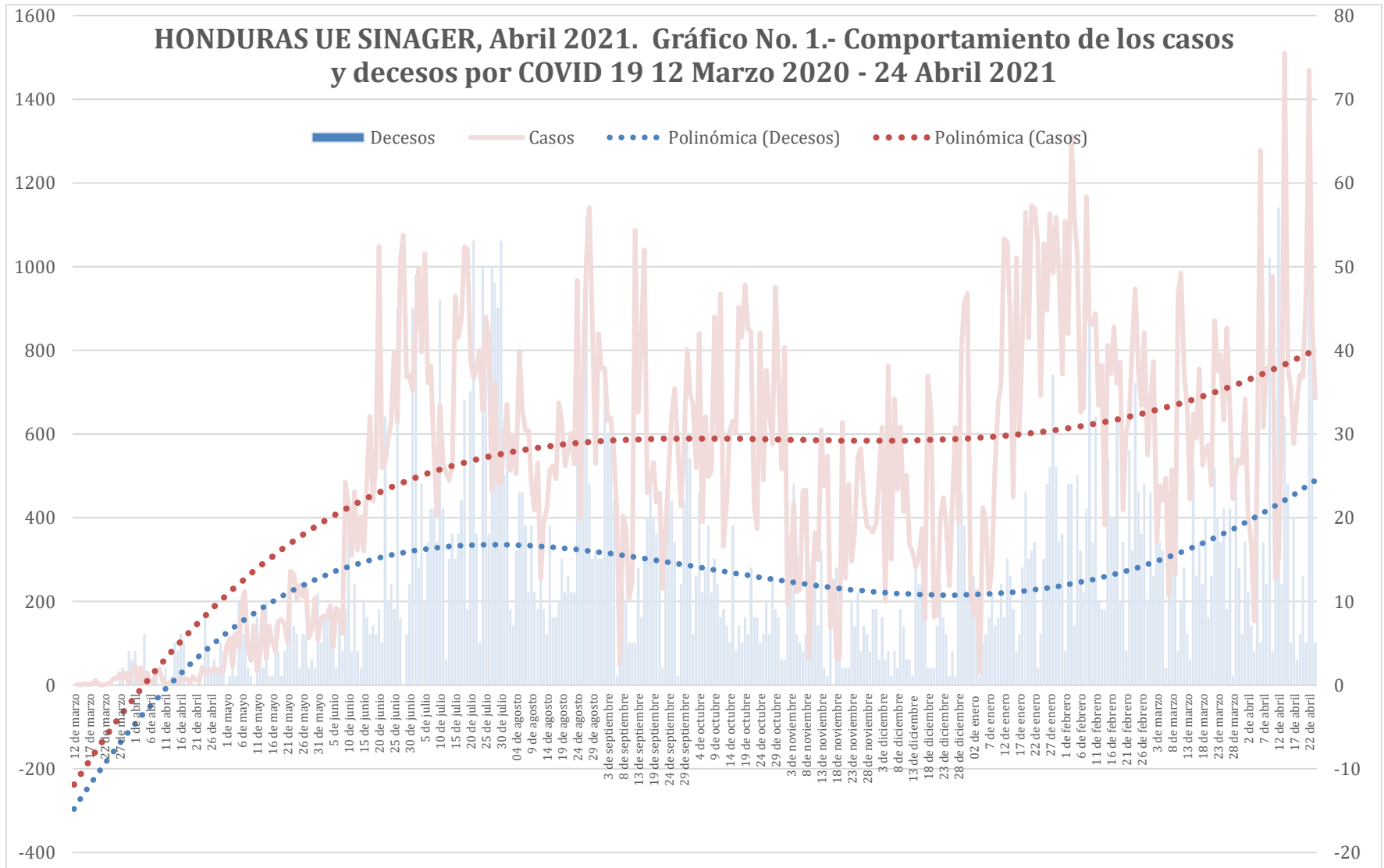


HONDURAS UE SINAGER, Abril 2021. Semana Epidemiológica 16_2021, Nivel de Riesgo por departamento.



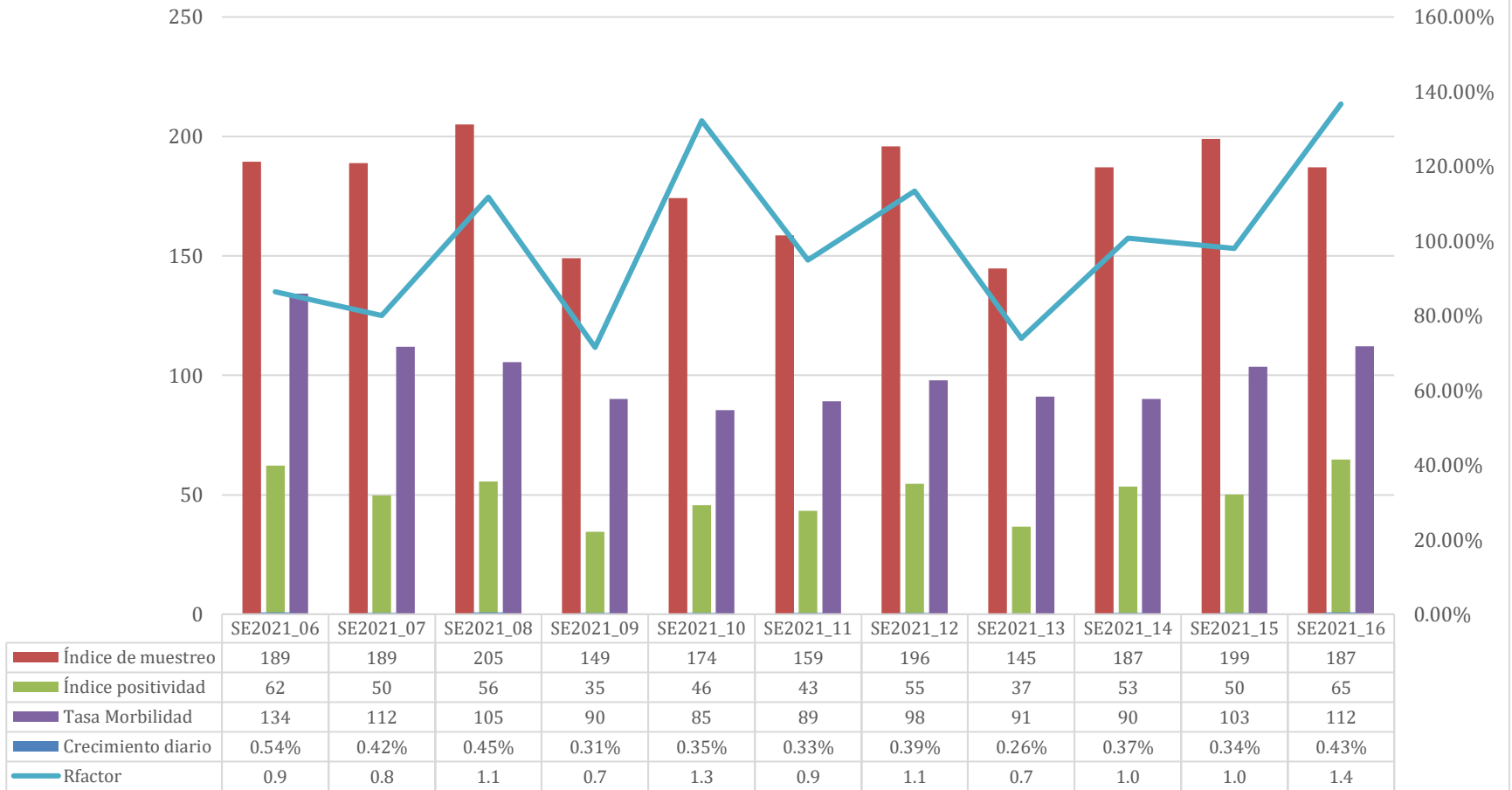
HONDURAS UE SINAGER, Abril 2021. Tabla No. 2.- Indicadores de riesgo SE14 - SE16_2021

Departamento	Población 2021	Tasa Morbilidad x 100,000h			Mortalidadx 100,000h			Letalidad (%)			Casos activos por 100,00h			Riesgo Acumulado			Indice Combinado
		10/4/2021	17/4/2021	24/4/2021	10/4/2021	17/4/2021	24/4/2021	10/4/2021	17/4/2021	24/4/2021	10/4/2021	17/4/2021	24/4/2021	10/4/2021	17/4/2021	24/4/2021	
Atlántida	493489	86.5	87.3	75.8	2.2	2.2	1.0	2.6%	2.6%	1.3%	43.0	44.4	31.4	157	159	122	439
Choluteca	480701	45.1	58.2	48.5	0.8	0.0	1.2	1.8%	0.0%	2.6%	30.2	28.1	20.4	95	86	96	277
Colón	350386	51.7	44.2	38.5	0.0	7.7	7.7	0.0%	17.4%	20.0%	24.8	19.4	19.1	76	246	265	587
Comayagua	572355	88.8	63.4	78.1	3.1	4.0	1.6	3.5%	6.3%	2.0%	33.7	29.7	48.4	161	161	148	470
Copán	418889	16.5	44.4	83.3	2.4	3.1	2.1	14.5%	7.0%	2.6%	9.1	35.3	48.0	173	153	159	485
Cortés	1818981	81.9	72.0	73.8	2.3	1.6	3.4	2.8%	2.2%	4.5%	34.1	37.9	35.9	146	134	158	438
El Paraíso	502944	75.6	134.0	165.0	0.0	2.2	3.4	0.0%	1.6%	2.0%	56.9	77.1	87.9	132	230	277	639
Francisco Morazán	1699753	147.0	205.3	262.4	5.2	7.5	6.6	3.6%	3.7%	2.5%	97.0	108.3	154.1	285	358	448	1091
Gracias a Dios	106251	42.4	36.7	33.9	0.0	0.0	1.9	0.0%	0.0%	5.6%	19.8	16.9	16.9	62	54	108	224
Intibucá	269674	72.7	59.3	69.7	0.0	0.7	2.2	0.0%	1.3%	3.2%	30.0	29.3	40.4	103	102	144	349
Islas de la Bahía	76777	40.4	63.8	32.6	0.0	0.0	0.0	0.0%	0.0%	0.0%	37.8	26.0	6.5	78	90	39	207
La Paz	228214	227.9	234.4	314.6	5.3	8.3	7.9	2.3%	3.6%	2.5%	78.4	156.0	158.6	335	434	506	1275
Lempira	369964	24.1	29.5	35.1	0.5	2.2	1.9	2.2%	7.3%	5.4%	17.0	12.4	22.7	64	117	114	295
Ocatepeque	168350	54.1	42.2	70.1	1.8	2.4	4.2	3.3%	5.6%	5.9%	22.6	19.6	50.5	111	120	184	416
Olancho	586918	57.6	71.7	77.0	0.0	2.4	2.4	0.0%	3.3%	3.1%	40.9	30.8	46.2	98	138	157	393
Santa Bárbara	476368	42.2	52.1	71.4	2.3	1.9	2.9	5.5%	3.6%	4.1%	25.4	26.7	44.7	125	117	160	402
Valle	191923	148.5	92.7	97.4	6.3	5.7	2.6	4.2%	6.2%	2.7%	68.3	24.5	72.9	265	185	200	650
Yoro	638774	69.2	59.2	76.1	0.0	0.8	1.7	0.0%	1.3%	2.3%	32.7	26.5	49.6	102	100	150	352
Total general	9450711	84.7	96.0	114.9	2.3	3.3	3.5	2.7%	3.5%	3.0%	45.9	50.1	64.8	160	184	214	557

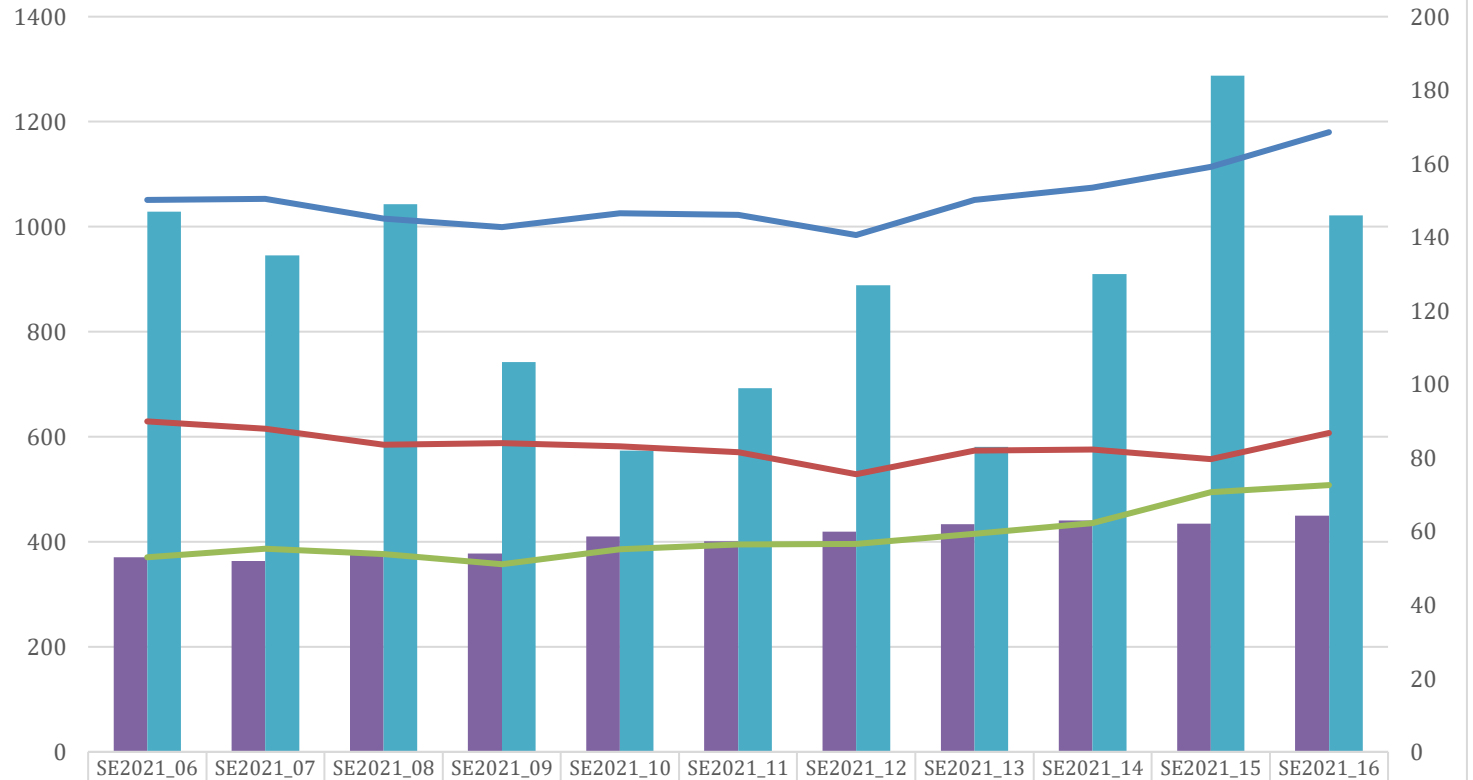


Colaboración: Maradiaga Molina, RA. PhD

HONDURAS UE SINAGER, Abril 2021.
Gráfico No. 2.- Indicadores de seguimiento Pandemia COVID 19 por Semanas
Epidemiológicas



HONDURAS UE SINAGER, Abril 2021.
Gráfico No. 3.- Indicadores Hospitalarios COVID 19 por semana epidemiológica.



	SE2021_06	SE2021_07	SE2021_08	SE2021_09	SE2021_10	SE2021_11	SE2021_12	SE2021_13	SE2021_14	SE2021_15	SE2021_16
Promedio diario HUCI	53	52	54	54	59	57	60	62	63	62	64
# Decesos confirmados	147	135	149	106	82	99	127	83	130	184	146
Promedio diario Hospitalizados	1051	1054	1015	1000	1026	1022	984	1051	1074	1114	1180
Promedio diario Hestables	629	615	584	588	582	570	529	574	575	557	608
Promedio diario HGraves	370	387	377	357	386	395	396	416	436	495	508