

2021

Boletín Epidemiológico en el marco de la Epidemia por COVID-19, Honduras Semana Epidemiológica 14_2021



GOBIERNO DE LA
REPÚBLICA DE HONDURAS



UNIDAD DE
EPIDEMIOLOGÍA
SINAGER

12 DE ABRIL DEL 2021 TEGUCIGALPA
M.D.C., HONDURAS

BOLETÍN EPIDEMIOLÓGICO SEMANA EPIDEMIOLÓGICA 14_2021

La Tasa de Morbilidad¹ sigue baja a expensas del subregistro de pruebas positivas COVID 19 (no se consideran las pruebas rápidas realizadas en la red de servicios) y un muy bajo Índice de Muestreo poblacional (Tabla No. 1, Gráfico No. 3).

La Tasa de Mortalidad neta y bruta, tanto como la Letalidad (%) se mantienen muy altas y preocupa el alto factor de transmisibilidad (R_{factor}). (Tabla No. 1)

HONDURAS UE SINAGER, Abril 2021. Tabla No. 1.- Indicadores básicos Pandemia COVID 19.

Año 2021	Semana Epidemiológica	Tasa x 100,000h			Letalidad (%)	Rfactor
		Morbilidad	Mortalidad neta	Mortalidad bruta		
2 de enero 2021	SE53 2020	67	1.2		2.4%	1.8
9 de enero 2021	SE01 2021	66	1.6		2.5%	0.5
16 de enero 2021	SE02 2021	85	1.2	3.9	1.4%	2.8
23 de enero 2021	SE03 2021	133	1.5	5.1	1.1%	2.8
30 de enero 2021	SE04 2021	144	2.6	6.5	1.8%	1.0
6 de febrero 2021	SE05 2021	145	2.8	6.1	2.0%	1.0
13 de febrero 2021	SE06 2021	134	2.8	5.7	2.1%	0.9
20 de febrero 2021	SE07 2021	112	3.0	6.1	2.7%	0.8
27 de febrero 2021	SE08 2021	106	3.0	5.7	2.8%	1.1
06 de Marzo 2021	SE09 2021	90	2.7	4.8	3.0%	0.7
13 de Marzo 2021	SE10 2021	85	2.0	4.7	2.3%	1.3
20 de Marzo 2021	SE11 2021	89	1.9	4.4	2.2%	0.9
27 de Marzo 2021	SE12 2021	98	2.4	3.6	2.4%	1.1
3 de Abril 2021	SE13 2021	91	2.2	3.6	2.4%	0.7
10 de Abril 2021	SE14 2021	90	2.3	4.3	2.5%	1.0

Los departamentos de más alto riesgo y productividad de casos siguen siendo los más poblados, sin embargo, al considerar su comportamiento (riesgo acumulado) resaltan los departamentos de La Paz y Valle. (Mapa No. 1, Tabla No. 2 y Gráfico No. 2)

El comportamiento de casos diarios nuevos de COVID 19 sigue al alza con un porcentaje de crecimiento diario moderado. (Gráfico No. 1 y Gráfico No. 2)

La presión sobre los servicios hospitalarios es constante y con tendencia al alza, el 40% de los pacientes hospitalizados se clasifican como graves y la demanda de servicios de cuidados intensivos no merma. (Gráfico No. 4)

Durante el año 2021 la positividad promedio de las pruebas RT PCR COVID 19 es muy baja (28.8%), tal cifra requeriría una explicación, la positividad reportada es incongruente con el comportamiento de la Pandemia.

¹ Todas las Tasas se calculan por 100,000 habitantes

BOLETÍN EPIDEMIOLÓGICO SEMANA EPIDEMIOLÓGICA 14_2021

Mapa No. 1

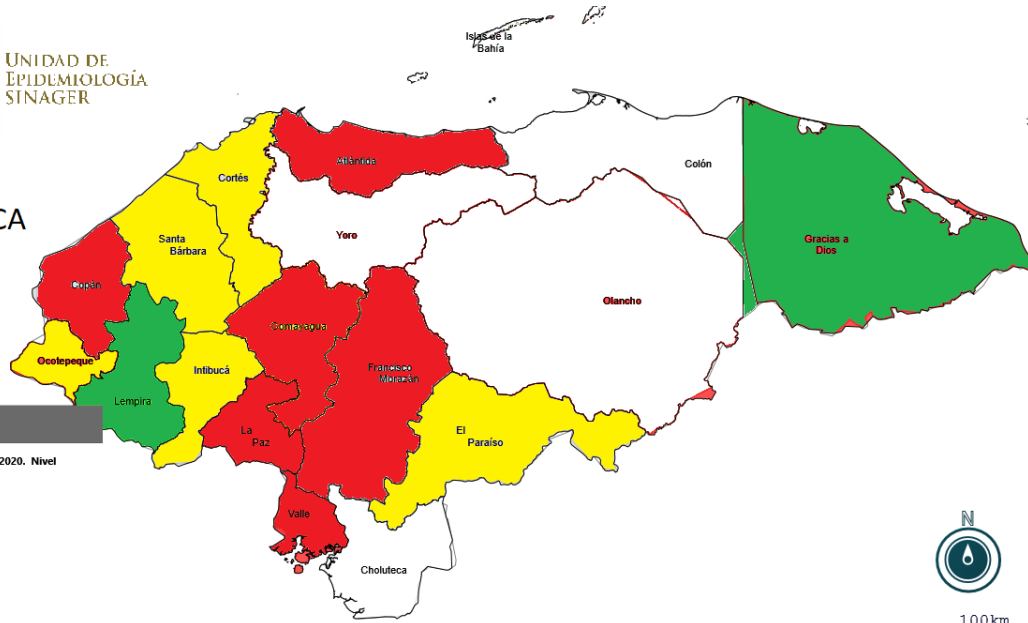
SEMANA EPIDEMIOLÓGICA 14_2021

Map Legend

HONDURAS UE SINAGER, Agosto 2020. Nivel de Riesgo por Departamentos.

- Missing / Excluded
- Less than 1.01 : NR1
- 1.01 to 2.01 : NR2
- 2.01 to 3.01 : NR3
- 3.01 to 4.01 : NR4
- 4.01 and above : NR5

Min: 1
Max: 5



100 km

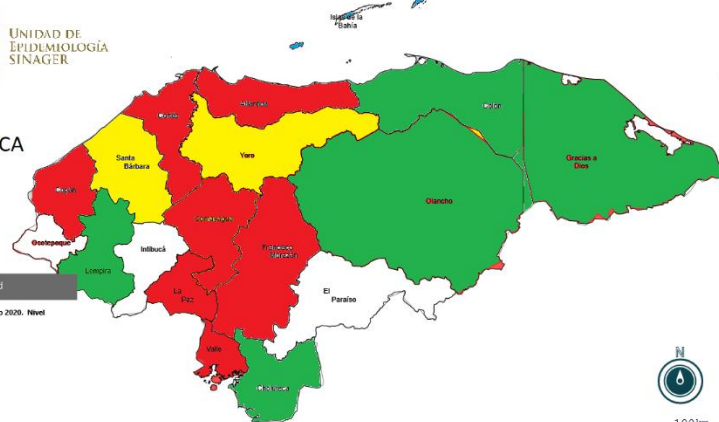
SEMANA EPIDEMIOLÓGICA 13_2021

Map Legend

HONDURAS UE SINAGER, Agosto 2020. Nivel de Riesgo por Departamentos.

- Missing / Excluded
- Less than 1.01 : NR1
- 1.01 to 2.01 : NR2
- 2.01 to 3.01 : NR3
- 3.01 to 4.01 : NR4
- 4.01 and above : NR5

Min: 1
Max: 5



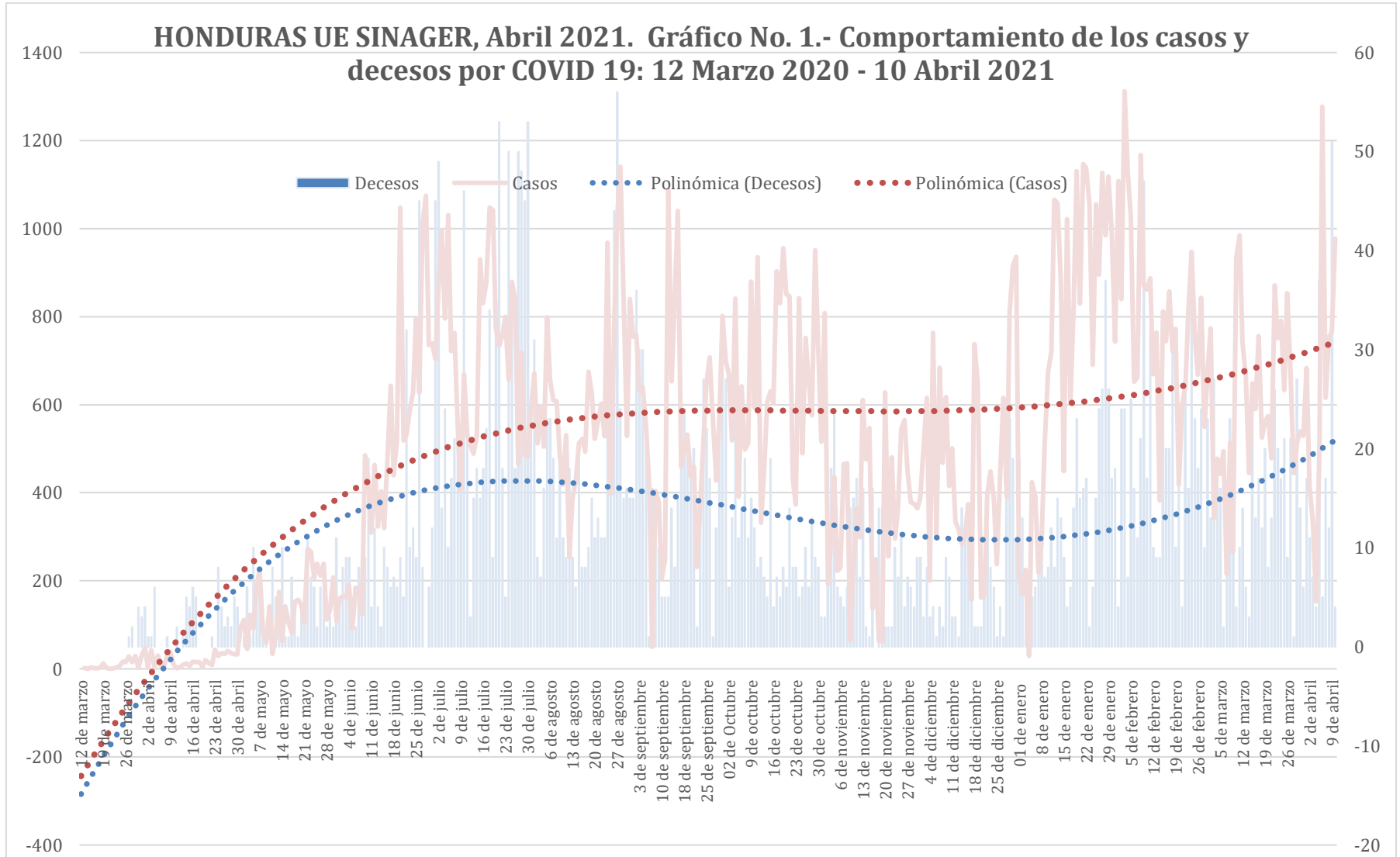
100 km

70mi



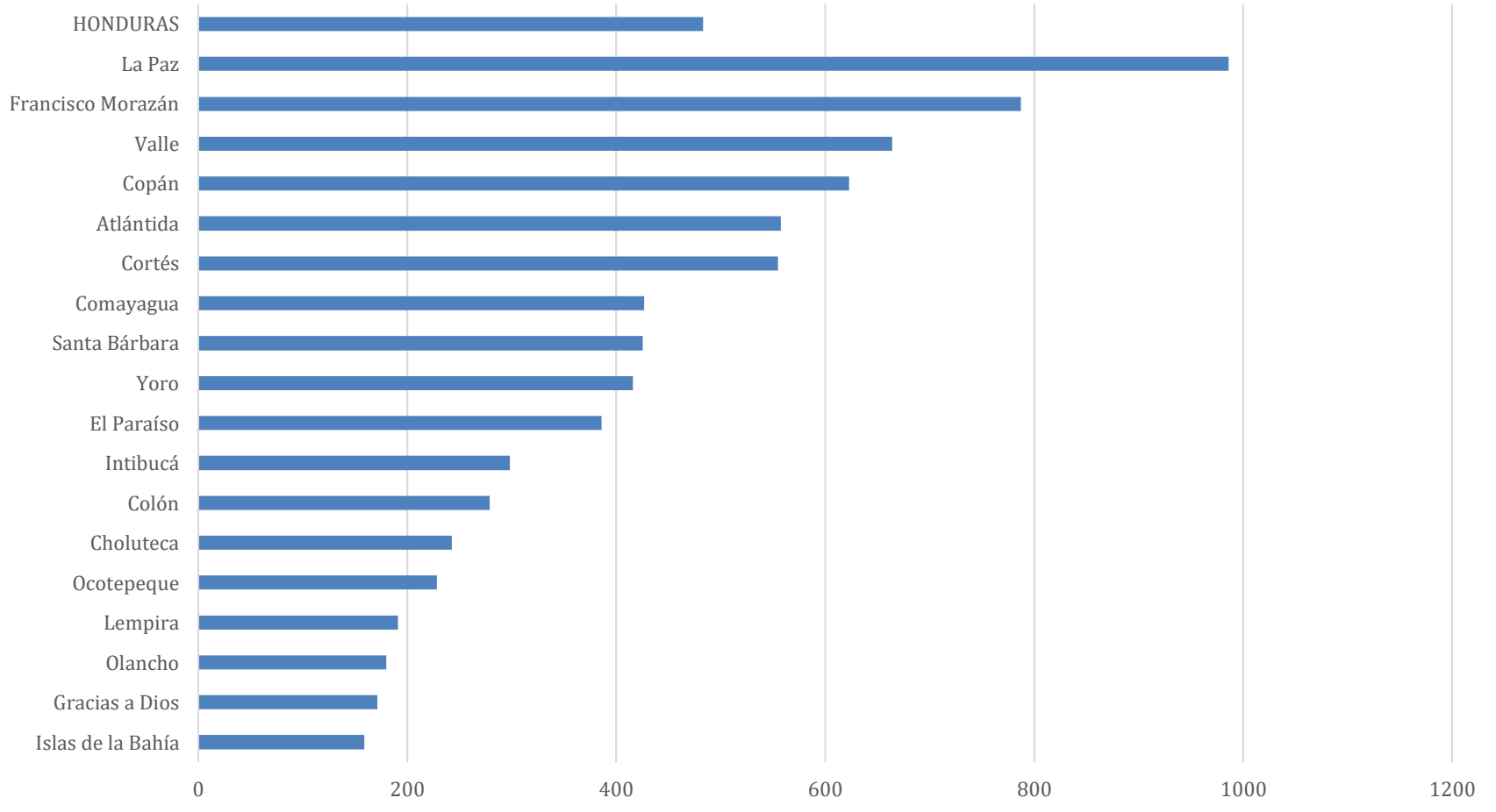
HONDURAS UE SINAGER, Marzo 2021. Tabla No. 2.- Indicadores de riesgo SE12 - SE14_2021

Departamento	Población 2021	Tasa Morbilidad x 100,000h			Mortalidadx 100,000h			Letalidad (%)			Casos activos por 100,00h			Riesgo Acumulado			Índice Combinado
		27/Mz/2021	3/Ab/2021	10/04/2021	27/Mz/2021	3/Ab/2021	10/04/2021	27/Mz/2021	3/Ab/2021	10/04/2021	27/Mz/2021	3/Ab/2021	10/04/2021	27/Mz/2021	3/Ab/2021	10/04/2021	
Atlántida	493489	148.3	112.5	86.5	2.4	0.8	2.2	1.6%	0.7%	2.6%	71.1	41.3	43.0	238	162	157	558
Choluteca	480701	32.7	36.2	45.1	0.4	1.0	0.8	1.3%	2.9%	1.8%	21.2	15.0	30.2	67	81	95	243
Colón	350386	91.0	55.7	51.7	0.0	0.0	0.0	0.0%	0.0%	0.0%	30.0	25.7	24.8	121	81	76	279
Comayagua	572355	30.9	77.9	88.8	1.6	1.9	3.1	5.1%	2.5%	3.5%	26.7	51.2	33.7	110	156	161	427
Copán	418889	18.9	16.2	16.5	4.1	2.9	2.4	21.5%	17.6%	14.5%	10.0	6.2	9.1	248	202	173	623
Cortés	1818981	125.7	116.1	81.9	3.1	2.5	2.3	2.4%	2.1%	2.8%	70.8	45.3	34.1	224	185	146	555
El Paraíso	502944	78.3	42.4	75.6	3.4	1.8	0.0	4.3%	4.2%	0.0%	23.7	18.7	56.9	149	105	132	386
Francisco Morazán	1699753	156.6	139.6	147.0	3.8	4.7	5.2	2.4%	3.4%	3.6%	89.6	50.0	97.0	274	228	285	787
Gracias a Dios	106251	28.2	40.5	42.4	0.0	0.0	0.0	0.0%	0.0%	0.0%	17.9	22.6	19.8	46	63	62	171
Intibucá	269674	75.3	60.1	72.7	0.0	0.0	0.0	0.0%	0.0%	0.0%	22.6	37.5	30.0	98	98	103	298
Islas de la Bahía	76777	28.7	2.6	40.4	1.3	0.0	0.0	4.5%	0.0%	0.0%	0.0	2.6	37.8	75	5	78	159
La Paz	228214	158.2	221.7	227.9	4.8	3.9	3.9	3.0%	1.8%	1.7%	107.4	114.4	78.4	301	358	328	986
Lempira	369964	23.2	20.8	24.1	0.8	0.5	0.5	3.5%	2.6%	2.2%	13.8	7.0	17.0	73	54	64	191
Ocotepeque	168350	22.0	39.8	54.1	0.0	0.6	1.8	0.0%	1.5%	3.3%	10.1	29.7	22.6	32	85	111	228
Olancho	586918	27.3	27.1	57.6	0.0	0.0	0.0	0.0%	0.0%	0.0%	10.4	16.7	40.9	38	44	98	180
Santa Bárbara	476368	75.2	71.0	42.2	2.5	3.1	2.3	3.4%	4.4%	5.5%	54.6	16.4	25.4	166	135	125	425
Valle	191923	101.6	130.3	148.5	2.1	2.1	5.7	2.1%	1.6%	3.9%	58.9	71.4	68.3	183	220	261	664
Yoro	638774	97.7	79.4	69.2	2.7	2.0	0.0	2.7%	2.6%	0.0%	42.9	36.5	32.7	170	144	102	416
Total general	9450711	94.0	87.3	84.7	2.4	2.2	2.2	2.5%	2.5%	2.6%	50.6	36.6	45.9	172	152	159	483

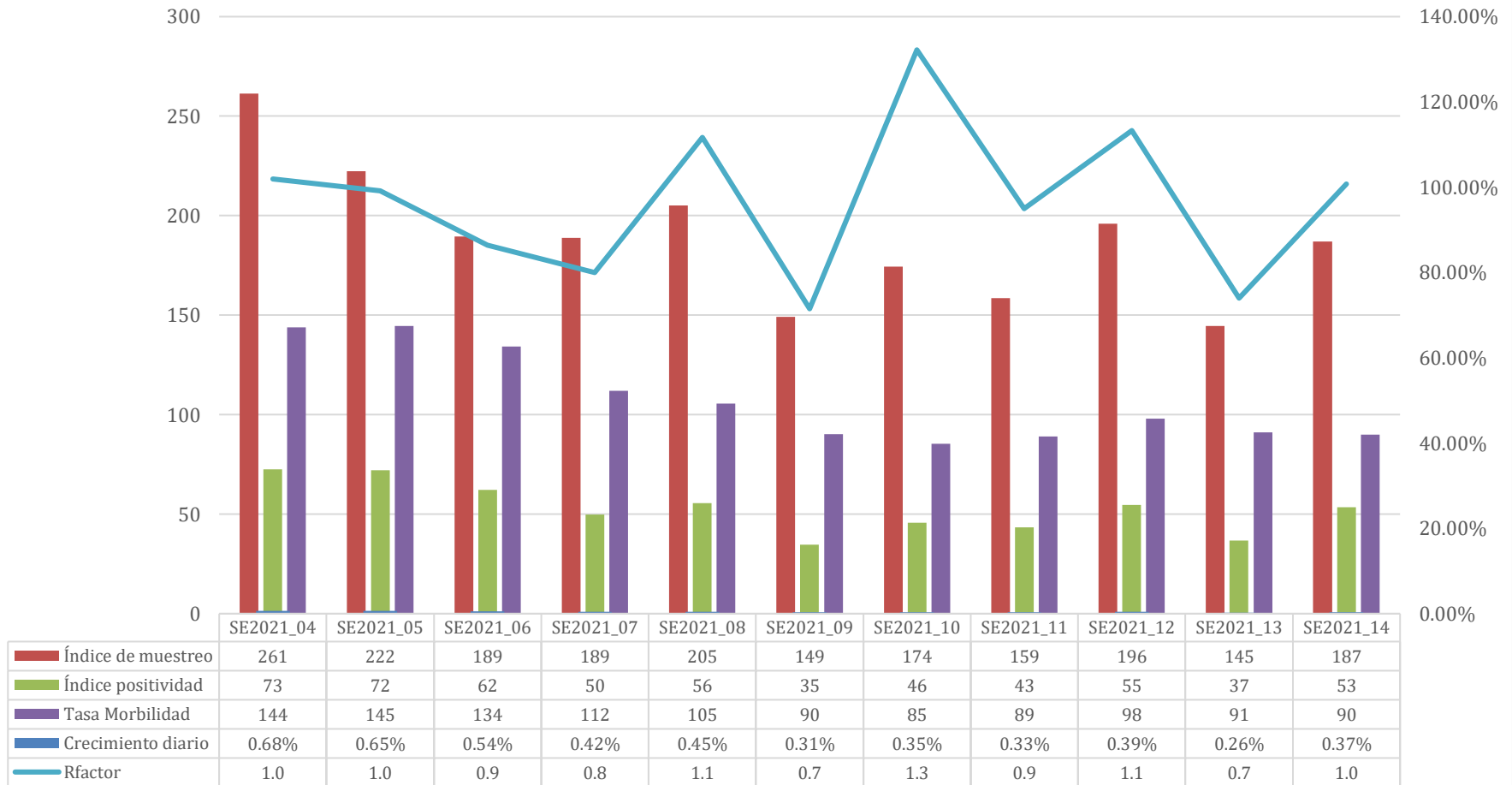


Colaboración: Maradiaga Molina, RA. PhD

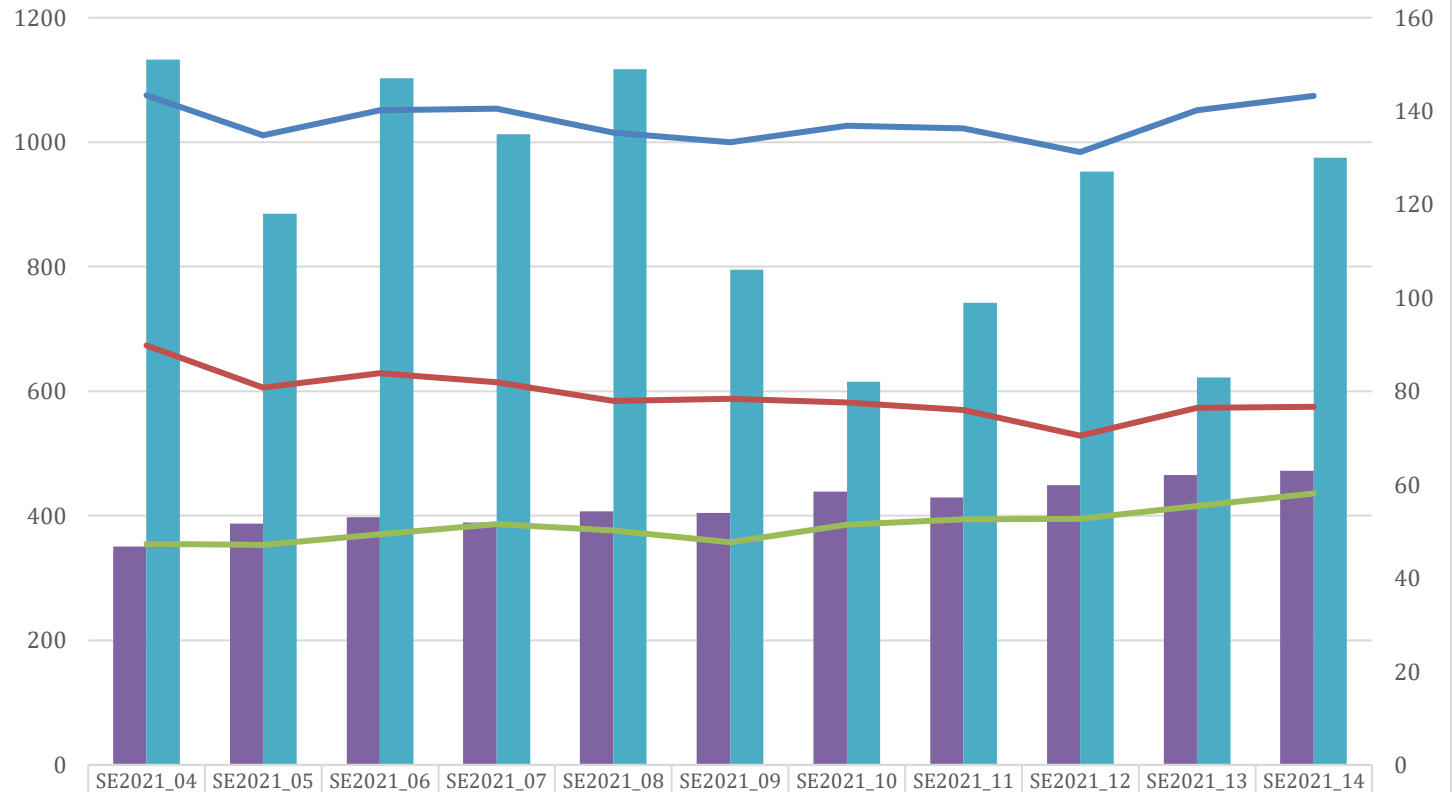
HONDURAS UE SINAGER, Abril 2021. Gráfico No. 2.- Departamentos por nivel de riesgo acumulado. SE 14_2021.



HONDURAS UE SINAGER, Abril 2021.
Gráfico No. 3.- Indicadores de seguimiento Pandemia COVID 19 por Semanas
Epidemiológicas



HONDURAS UE SINAGER, Abril 2021.
Gráfico No. 3.- Indicadores Hospitalarios COVID 19 por semana epidemiológica.



	SE2021_04	SE2021_05	SE2021_06	SE2021_07	SE2021_08	SE2021_09	SE2021_10	SE2021_11	SE2021_12	SE2021_13	SE2021_14
Promedio diario HUCI	47	52	53	52	54	54	59	57	60	62	63
# Decesos confirmados	151	118	147	135	149	106	82	99	127	83	130
Promedio diario Hospitalizados	1075	1011	1051	1054	1015	1000	1026	1022	984	1051	1074
Promedio diario Hestables	674	606	629	615	584	588	582	570	529	574	575
Promedio diario HGraves	355	353	370	387	377	357	386	395	396	416	436