

2021

# Boletín Epidemiológico en el marco de la Epidemia por COVID-19, Honduras Semana Epidemiológica 12\_2021



GOBIERNO DE LA  
REPÚBLICA DE HONDURAS



UNIDAD DE  
EPIDEMIOLOGÍA  
SINAGER

29 DE MARZO DEL 2021 TEGUCIGALPA  
M.D.C., HONDURAS

## BOLETÍN EPIDEMIOLÓGICO SEMANA EPIDEMIOLÓGICA 12\_2021

Todos los indicadores de seguimiento de la Pandemia COVID 19 se muestran al alza, en especial la Tasa de Mortalidad<sup>1</sup> y la Letalidad (%), así como el Rfactor que nos indica un aumento en la transmisibilidad del SARS Cov 2. (Tabla No. 1; Gráfico No 2)

HONDURAS UE SINAGER, Marzo 2021. Tabla No. 1.- Indicadores básicos Pandemia COVID 19.

Año 2021	Semana Epidemiológica	Tasa x 100,000h			Letalidad (%)	Rfactor
		Morbilidad	Mortalidad neta	Mortalidad bruta		
2 de enero 2021	SE53 2020	67	1.2		2.4%	1.8
9 de enero 2021	SE01 2021	66	1.6		2.5%	0.5
16 de enero 2021	SE02 2021	85	1.2	3.9	1.4%	2.8
23 de enero 2021	SE03 2021	133	1.5	5.1	1.1%	2.8
30 de enero 2021	SE04 2021	144	2.6	6.5	1.8%	1.0
6 de febrero 2021	SE05 2021	145	2.8	6.1	2.0%	1.0
13 de febrero 2021	SE06 2021	134	2.8	5.7	2.1%	0.9
20 de febrero 2021	SE07 2021	112	3.0	6.1	2.7%	0.8
27 de febrero 2021	SE08 2021	106	3.0	5.7	2.8%	1.1
06 de Marzo 2021	SE09 2021	90	2.7	4.8	3.0%	0.7
13 de Marzo 2021	SE10 2021	85	2.0	4.7	2.3%	1.3
20 de Marzo 2021	SE11 2021	89	1.9	4.4	2.2%	0.9
27 de Marzo 2021	SE12 2021	98	2.4	3.6	2.4%	1.1

La tendencia general por casos diarios de COVID 19 sigue al aumento, el riesgo general por departamentos no ha variado mucho, el Índice Acumulado de Riesgo del país se ha incrementado. (Tabla No 1; Gráfico No. 1)

La presión sobre los servicios sanitarios es alta y permanente, no disminuye la demanda por cupos en Unidades de Cuidados Intensivos, la proporción de enfermos hospitalizados graves se muestra inesperada y ligeramente al alza, acompañándolos el comportamiento de la Tasa de Mortalidad. (Gráfico No. 3)

La situación del país es crítica, pasamos de movilizaciones políticas desordenadas a un proceso electoral con deficiente control de la movilización de la ciudadanía y completamos con una semana de vacaciones por la libre, sin mayor responsabilidad personal, familiar y/o institucional.

Habida cuenta de una ausencia casi total de comunicación social y educación sanitaria, nuestra población no percibe, ha minimizado y/o no le da ya mayor importancia a la Pandemia de COVID 19, los pocos mensajes, pregones y alarmas emitidas no son considerados de importancia, la percepción personal de riesgo de la ciudadanía es nula.

Debemos esperar repercusiones mayores a las al momento observadas.

<sup>1</sup> Todas las Tasas se calculan por 100,000 habitantes

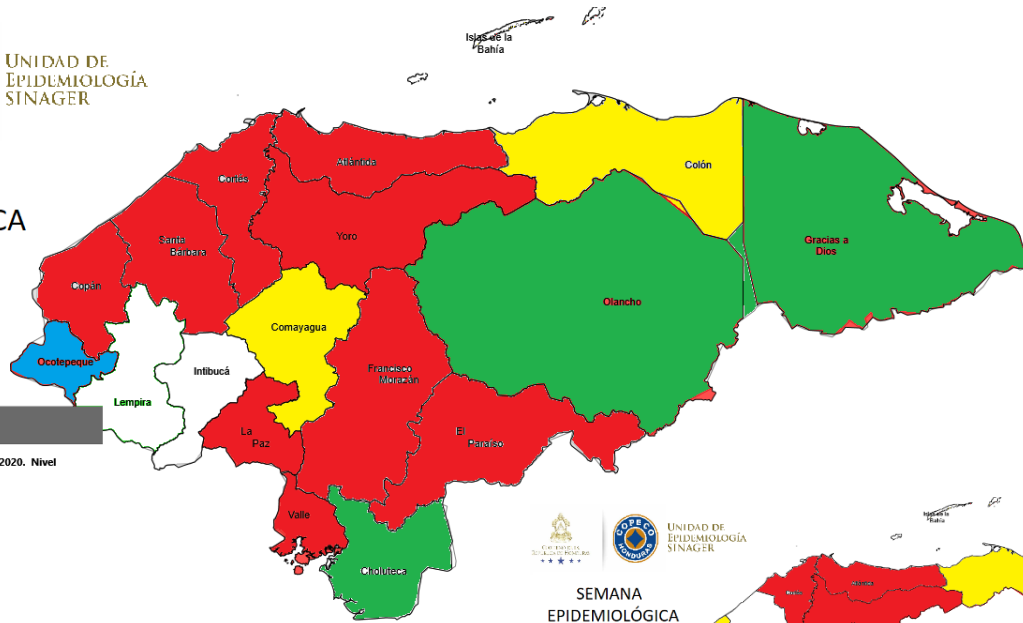


UNIDAD DE  
EPIDEMIOLOGÍA  
SINAGER

# BOLETÍN SEMANA EPIDEMIOLÓGICA 12\_2021

# BOLETÍN EPIDEMIOLÓGICO SEMANA EPIDEMIOLÓGICA 12\_2021

## SEMANA EPIDEMIOLÓGICA 12\_2021



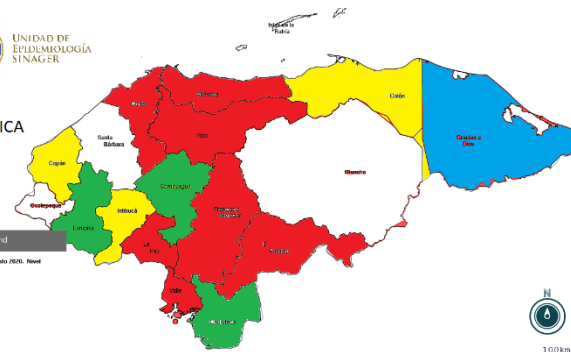
Map Legend

HONDURAS UE SINAGER, Agosto 2020. Nivel de Riesgo por Departamentos.

- Missing / Excluded
- Less than 1.01 : NR1
- 1.01 to 2.01 : NR2
- 2.01 to 3.01 : NR3
- 3.01 to 4.01 : NR4
- 4.01 and above : NR5

Min: 1  
Max: 5

## SEMANA EPIDEMIOLÓGICA 11\_2021

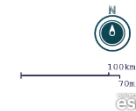


Map Legend

HONDURAS UE SINAGER, Agosto 2020. Nivel de Riesgo por Departamentos.

- Missing / Excluded
- Less than 1.01 : NR1
- 1.01 to 2.01 : NR2
- 2.01 to 3.01 : NR3
- 3.01 to 4.01 : NR4
- 4.01 and above : NR5

Min: 1  
Max: 5

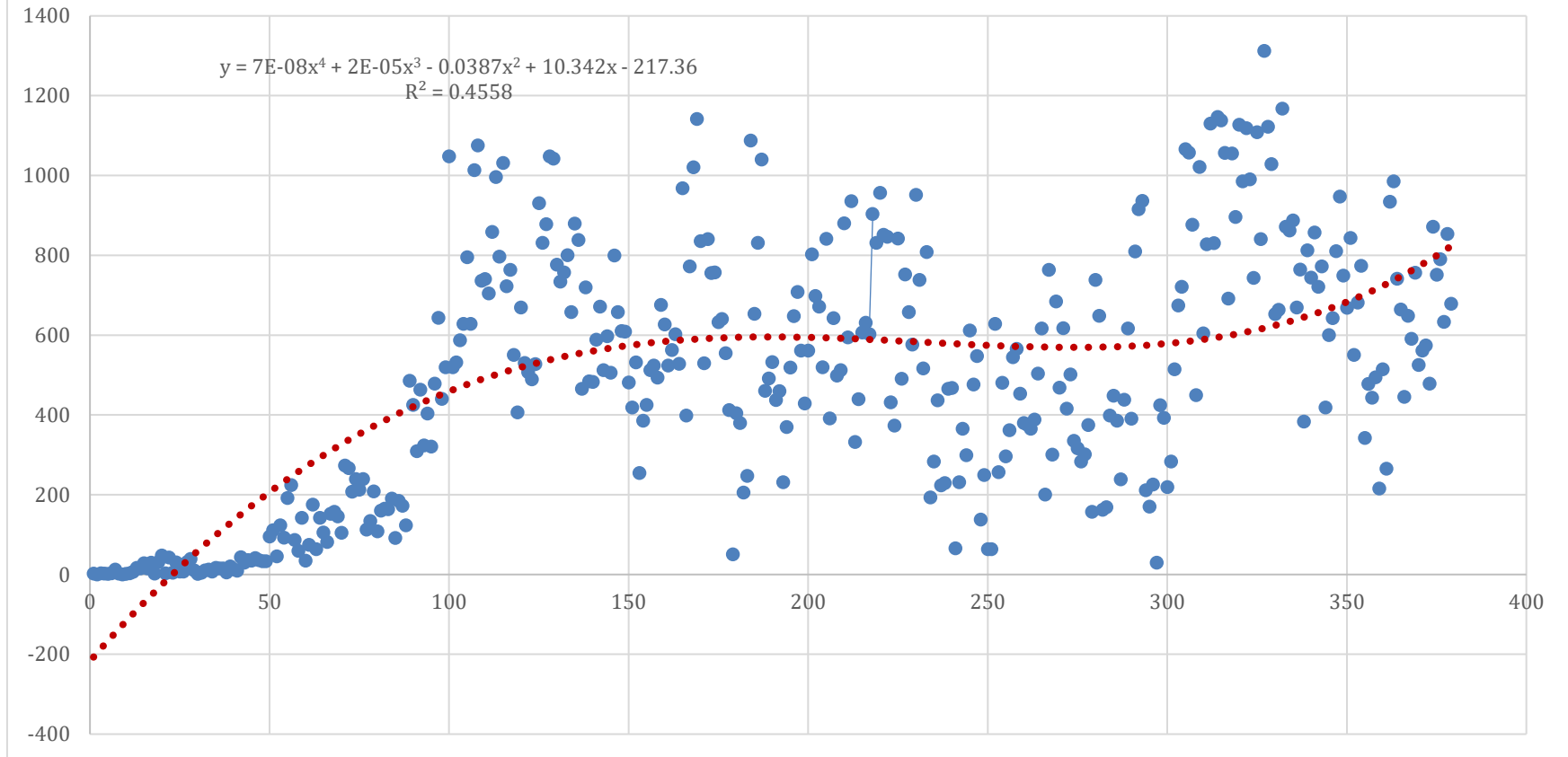


HONDURAS UE SINAGER, Marzo 2021. Tabla No. 2.- Indicadores de riesgo SE10 - SE12\_2021

Departamento	Población 2021	Tasa Morbilidad x 100,000h			Mortalidadx 100,000h			Letalidad (%)			Casos activos por 100,00h			Riesgo Acumulado			Índice Combinado
		13/Mz/2021	20/Mz/2021	27/Mz/2021	13/Mz/2021	20/Mz/2021	27/Mz/2021	13/Mz/2021	20/Mz/2021	27/Mz/2021	13/Mz/2021	20/Mz/2021	27/Mz/2021	13/Mz/2021	20/Mz/2021	27/Mz/2021	
Atlántida	493489	87.1	118.1	148.3	2.0	2.6	2.4	2.3%	2.2%	1.6%	40.9	77.2	71.1	153	220	238	612
Choluteca	480701	27.0	29.3	32.7	0.0	0.2	0.4	0.0%	0.7%	1.3%	17.9	11.4	21.2	45	48	67	160
Colón	350386	58.5	79.6	91.0	2.0	0.0	0.0	3.4%	0.0%	0.0%	18.6	61.1	30.0	113	141	121	375
Comayagua	572355	54.5	20.3	30.9	0.7	0.7	1.6	1.3%	3.4%	5.1%	16.1	4.2	26.7	84	60	110	254
Copán	418889	14.8	19.3	18.9	0.5	2.1	4.1	3.2%	11.1%	21.5%	10.5	8.8	10.0	58	141	248	448
Cortés	1818981	90.0	115.0	125.7	3.2	2.9	3.1	3.5%	2.5%	2.4%	60.1	54.9	70.8	189	198	224	611
El Paraíso	502944	105.8	115.9	78.3	0.0	1.6	3.4	0.0%	1.4%	4.3%	61.2	54.7	23.7	167	186	149	501
Francisco Morazán	1699753	141.4	141.7	156.6	3.4	3.0	3.8	2.4%	2.1%	2.4%	74.7	67.0	89.6	244	233	274	751
Gracias a Dios	106251	16.0	22.6	28.2	0.0	0.0	0.0	0.0%	0.0%	0.0%	12.2	10.4	17.9	28	33	46	107
Intibucá	269674	60.4	85.7	75.3	1.1	0.0	0.0	1.8%	0.0%	0.0%	33.0	52.7	22.6	113	138	98	349
Islas de la Bahía	76777	16.9	33.9	28.7	1.3	1.3	1.3	7.7%	3.8%	4.5%	5.2	28.7	0.0	100	102	75	278
La Paz	228214	120.1	129.7	158.2	3.5	3.9	4.8	2.9%	3.0%	3.0%	78.9	50.8	107.4	232	215	301	747
Lempira	369964	31.1	20.8	23.2	1.1	0.8	0.8	3.5%	3.9%	3.5%	11.4	9.5	13.8	78	70	73	221
Ocatepeque	168350	73.1	71.3	22.0	0.6	0.0	0.0	0.8%	0.0%	0.0%	59.4	11.9	10.1	141	83	32	256
Olancho	586918	48.4	40.7	27.3	2.4	1.0	0.0	4.9%	2.5%	0.0%	23.9	16.9	10.4	124	84	38	245
Santa Bárbara	476368	68.4	56.7	75.2	1.9	1.3	2.5	2.8%	2.2%	3.4%	36.1	20.6	54.6	134	101	166	401
Valle	191923	87.5	98.5	101.6	0.5	1.0	2.1	0.6%	1.1%	2.1%	55.8	42.7	58.9	150	153	183	486
Yoro	638774	60.9	103.5	97.7	1.7	2.3	2.7	2.8%	2.3%	2.7%	48.7	54.8	42.9	140	183	170	493
Total general	9450711	80.2	89.1	94.0	2.0	1.9	2.4	2.5%	2.2%	2.5%	45.7	43.4	50.6	153	156	172	481

HONDURAS UE SINAGER, Febrero 2021.

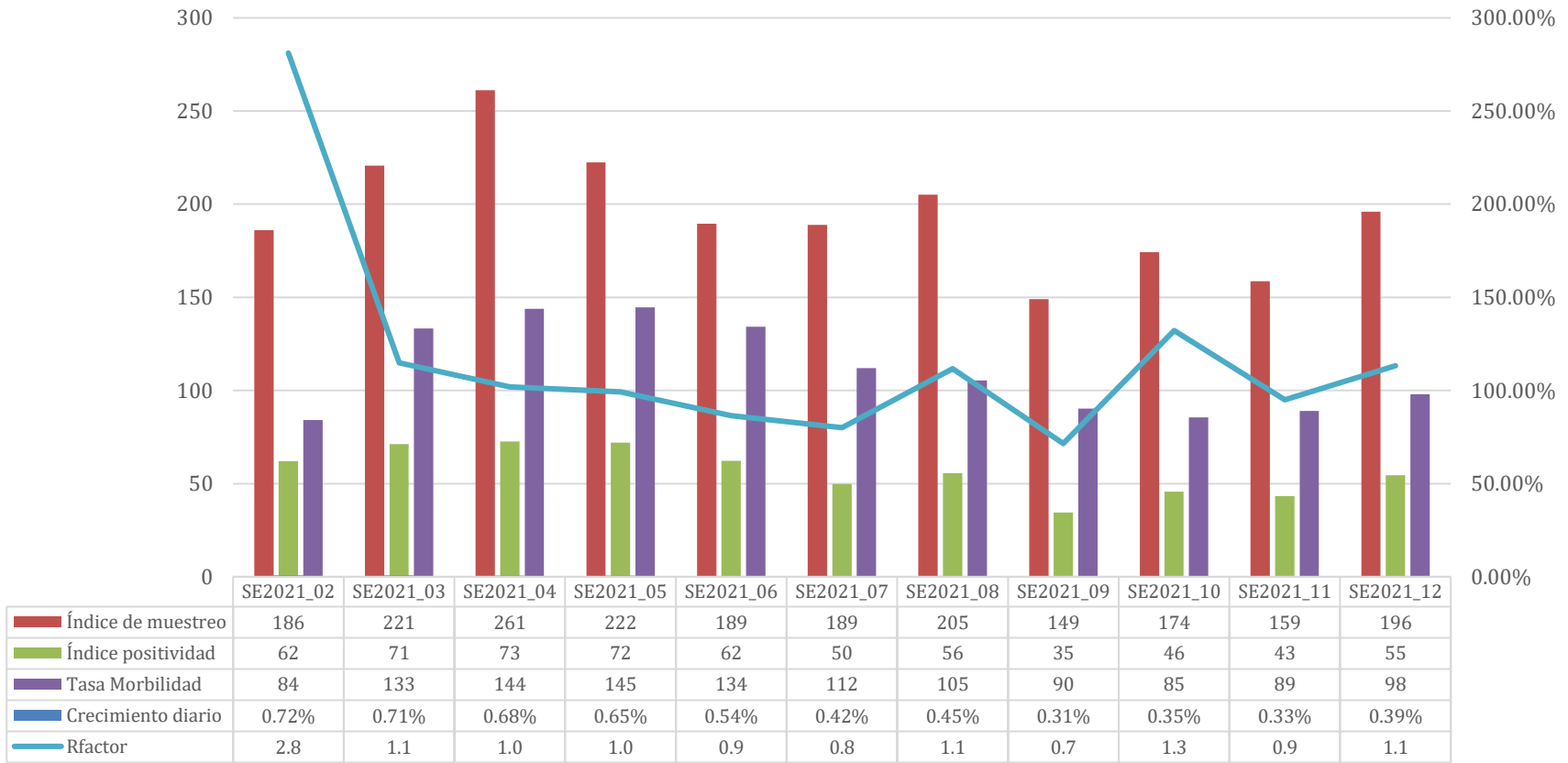
Gráfico No. 1.- Tendencia diaria casos COVID 19. Actualizado al 27 de Marzo 2021.



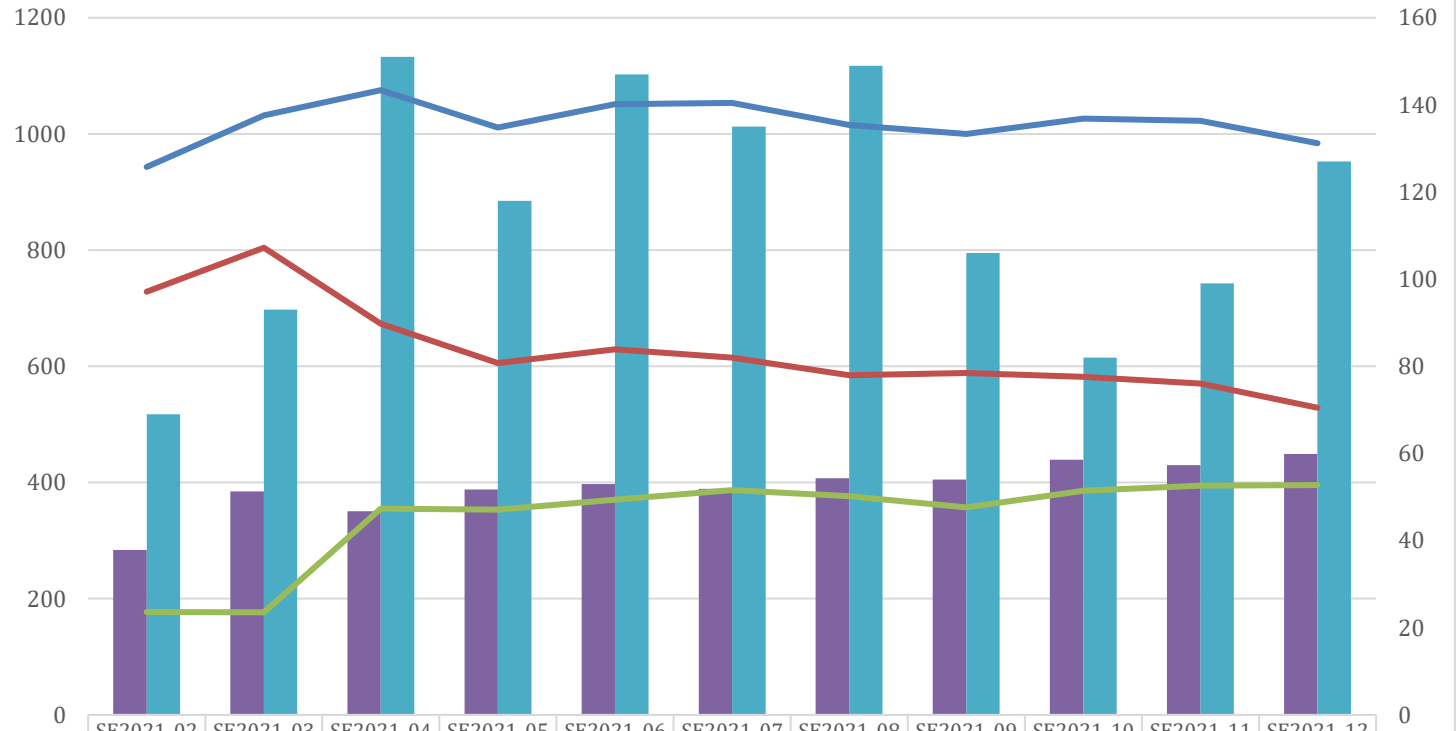
Fuente: Maradiaga Molina, RA. PhD

HONDURAS UE SINAGER, Febrero 2021.

Gráfico No. 2.- Indicadores de seguimiento Pandemia COVID 19 por Semanas Epidemiológicas



HONDURAS UE SINAGER, Febrero 2021.  
Gráfico No. 3.- Indicadores Hospitalarios COVID 19 por semana epidemiológica.



	SE2021_02	SE2021_03	SE2021_04	SE2021_05	SE2021_06	SE2021_07	SE2021_08	SE2021_09	SE2021_10	SE2021_11	SE2021_12
Promedio diario HUCI	38	51	47	52	53	52	54	54	59	57	60
# Decesos confirmados	69	93	151	118	147	135	149	106	82	99	127
Promedio diario Hospitalizados	943	1032	1075	1011	1051	1054	1015	1000	1026	1022	984
Promedio diario Hestables	728	804	674	606	629	615	584	588	582	570	529
Promedio diario HGraves	177	177	355	353	370	387	377	357	386	395	396