

2021

Boletín Epidemiológico en el marco de la Epidemia por COVID-19, Honduras Semana Epidemiológica 11_2021



GOBIERNO DE LA
REPÚBLICA DE HONDURAS



UNIDAD DE
EPIDEMIOLOGÍA
SINAGER

22 DE MARZO DEL 2021 TEGUCIGALPA
M.D.C., HONDURAS

BOLETÍN EPIDEMIOLÓGICO SEMANA EPIDEMIOLÓGICA 11_2021

El comportamiento de la Pandemia no ha variado, seguimos con una tendencia diaria ascendente de nuevos casos, las tasas de mortalidad neta y bruta siguen altas y la transmisibilidad se mantiene alta. (Tabla No. 1; Gráfico 1 y 2))

HONDURAS UE SINAGER, Marzo 2021. Tabla No. 1.- Indicadores básicos Pandemia COVID 19.

Año 2021	Semana Epidemiológica	Tasa x 100,000h			Letalidad (%)	Rfactor
		Morbilidad	Mortalidad neta	Mortalidad bruta		
2 de enero 2021	SE53_2020	67	1.2		2.4%	1.8
9 de enero 2021	SE01_2021	66	1.6		2.5%	0.5
16 de enero 2021	SE02_2021	85	1.2	3.9	1.4%	2.8
23 de enero 2021	SE03_2021	133	1.5	5.1	1.1%	2.8
30 de enero 2021	SE04_2021	144	2.6	6.5	1.8%	1.0
6 de febrero 2021	SE05_2021	145	2.8	6.1	2.0%	1.0
13 de febrero 2021	SE06_2021	134	2.8	5.7	2.1%	0.9
20 de febrero 2021	SE07_2021	112	3.0	6.1	2.7%	0.8
27 de febrero 2021	SE08_2021	106	3.0	5.7	2.8%	1.1
06 de Marzo 2021	SE09_2021	90	2.7	4.8	3.0%	0.7
13 de Marzo 2021	SE10_2021	85	2.0	4.7	2.3%	1.3
20 de Marzo 2021	SE10_2022	89	1.9	4.4	2.2%	0.9

A nivel departamental no ha habido cambios sustantivos, los departamentos de Francisco Morazán, El Paraíso, Cortés, La Paz y Atlántida son los que poblacionalmente están más afectados, con tasas de mortalidad más altas en los departamentos de Francisco Morazán, La Paz y Cortés. (Tabla No. 1 y mapa No. 1)

Muchos casos se están diagnosticando en los servicios de Triage con pruebas rápidas COVID 19 que no ingresan al sistema oficial de registros, los sistemas de atención en salud y de contención están desbordados y la alta presión sobre los servicios hospitalarios se mantiene. (Gráfico No 3 y Gráfico No. 4).

El análisis de la mortalidad durante el año 2021 sigue apuntando a un riesgo mayor en hombre (Hombres:1.5; Mujeres: 1), hay una mayor afectación poblacional en grupos de mayores de 40 años y sus valores máximos se observan en los mayores de 60 años.

Se avencinan los asuetos por la semana mayor y el pronóstico del comportamiento de la Pandemia esta lejos de ser alentador, debe hacerse énfasis mediático en la necesidad de ser más cautelosos posible y que los grupos que se desplacen lo hagan en “burbujas excluyentes de compañía”.

BOLETÍN EPIDEMIOLÓGICO SEMANA EPIDEMIOLÓGICA 11_2021

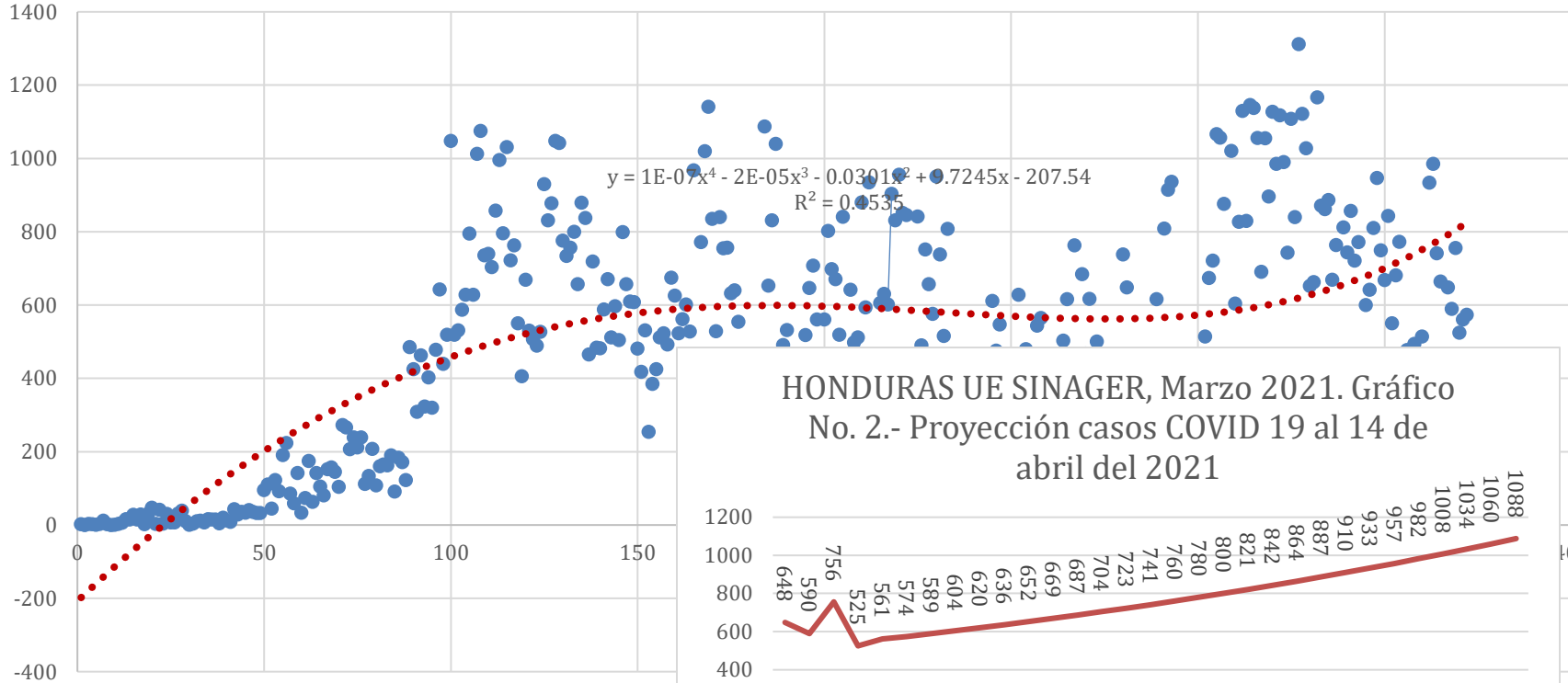
HONDURAS UE SINAGER, Marzo 2021. Tabla No. 2.- Indicadores de riesgo SE09 - SE11_2021

Departamento	Población 2021	Tasa Morbilidad x 100,000h			Mortalidadx 100,000h			Letalidad (%)			Casos activos por 100,00h			Riesgo Acumulado			Indice Combinado
		8/Mz/2021	13/Mz/2021	20/Mz/2021	8/Mz/2021	13/Mz/2021	20/Mz/2021	8/Mz/2021	13/Mz/2021	20/Mz/2021	8/Mz/2021	13/Mz/2021	20/Mz/2021	8/Mz/2021	13/Mz/2021	20/Mz/2021	
Atlántida	493489	149.5	87.1	118.1	3.9	2.0	2.6	2.6%	2.3%	2.2%	46.2	40.9	77.2	225	153	220	599
Choluteca	480701	29.1	27.0	29.3	0.0	0.0	0.2	0.0%	0.0%	0.7%	9.2	17.9	11.4	38	45	48	131
Colón	350386	76.8	58.5	79.6	0.0	2.0	0.0	0.0%	3.4%	0.0%	40.0	18.6	61.1	117	113	141	371
Comayagua	572355	77.6	54.5	20.3	3.7	0.7	0.7	4.7%	1.3%	3.4%	38.4	16.1	4.2	167	84	60	311
Copán	418889	18.9	14.8	19.3	2.6	0.5	2.1	13.9%	3.2%	11.1%	4.3	10.5	8.8	165	58	141	364
Cortés	1818981	107.1	90.0	115.0	4.6	3.2	2.9	4.3%	3.5%	2.5%	29.9	60.1	54.9	184	189	198	571
El Paraíso	502944	141.8	105.8	115.9	0.2	0.0	1.6	0.1%	0.0%	1.4%	44.5	61.2	54.7	188	167	186	541
Francisco Morazán	1699753	142.6	141.4	141.7	3.8	3.4	3.0	2.6%	2.4%	2.1%	66.7	74.7	67.0	239	244	233	716
Gracias a Dios	106251	9.4	16.0	22.6	0.0	0.0	0.0	0.0%	0.0%	0.0%	3.8	12.2	10.4	13	28	33	74
Intibucá	269674	75.6	60.4	85.7	1.9	1.1	0.0	2.5%	1.8%	0.0%	27.4	33.0	52.7	129	113	138	381
Islas de la Bahía	76777	67.7	16.9	33.9	1.3	1.3	1.3	1.9%	7.7%	3.8%	11.7	5.2	28.7	100	100	102	303
La Paz	228214	92.5	120.1	129.7	5.3	3.5	3.9	5.7%	2.9%	3.0%	41.2	78.9	50.8	196	232	215	642
Lempira	369964	28.9	31.1	20.8	0.5	1.1	0.8	1.9%	3.5%	3.9%	19.7	11.4	9.5	68	78	70	216
Ocatepeque	168350	27.3	73.1	71.3	0.6	0.6	0.0	2.2%	0.8%	0.0%	13.7	59.4	11.9	63	141	83	288
Olancho	586918	37.8	48.4	40.7	1.9	2.4	1.0	5.0%	4.9%	2.5%	24.5	23.9	16.9	114	124	84	321
Santa Bárbara	476368	74.1	68.4	56.7	2.7	1.9	1.3	3.7%	2.8%	2.2%	32.3	36.1	20.6	146	134	101	381
Valle	191923	67.2	87.5	98.5	3.6	0.5	1.0	5.4%	0.6%	1.1%	31.8	55.8	42.7	157	150	153	459
Yoro	638774	75.3	60.9	103.5	0.6	1.7	2.3	0.8%	2.8%	2.3%	12.2	48.7	54.8	96	140	183	419
Total general	9450711	90.7	80.2	89.1	2.7	2.0	1.9	3.0%	2.5%	2.2%	34.6	45.7	43.4	158	153	156	467

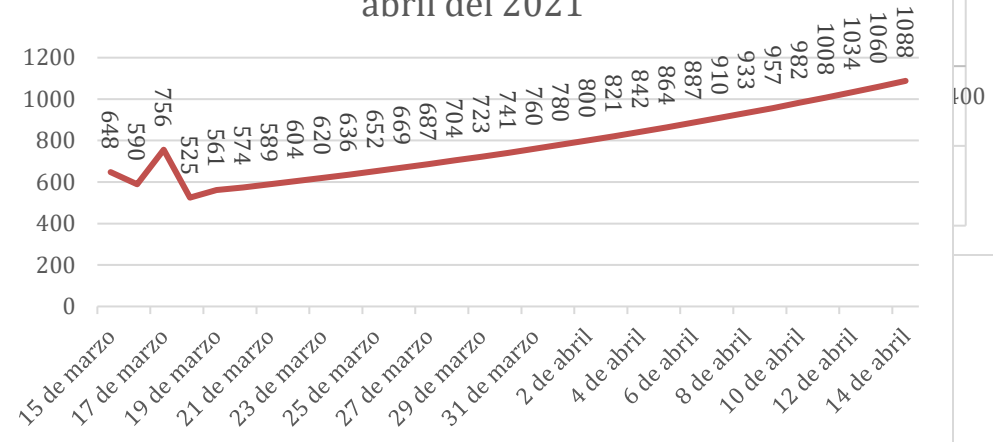
BOLETÍN SEMANA EPIDEMIOLÓGICA 11_2021

HONDURAS UE SINAGER, Marzo 2021.

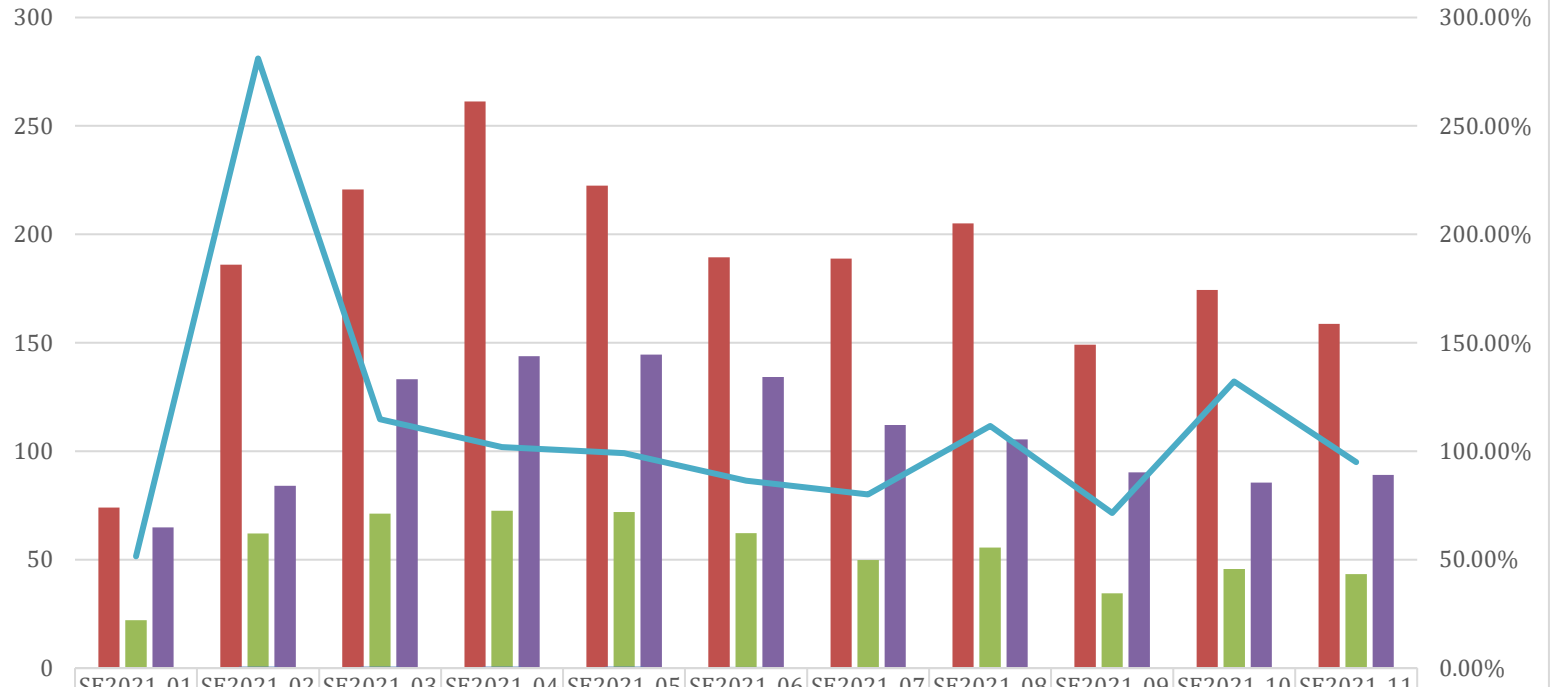
Gráfico No. 1.- Tendencia diaria casos COVID 19. Actualizado al 20 de Marzo 2021.



HONDURAS UE SINAGER, Marzo 2021. Gráfico No. 2.- Proyección casos COVID 19 al 14 de abril del 2021



HONDURAS UE SINAGER, Febrero 2021.
Gráfico No. 3.- Indicadores de seguimiento Pandemia COVID 19 por Semanas
Epidemiológicas



	SE2021_01	SE2021_02	SE2021_03	SE2021_04	SE2021_05	SE2021_06	SE2021_07	SE2021_08	SE2021_09	SE2021_10	SE2021_11
Índice de muestreo	74	186	221	261	222	189	189	205	149	174	159
Índice positividad	22	62	71	73	72	62	50	56	35	46	43
Tasa Morbilidad	65	84	133	144	145	134	112	105	90	85	89
Crecimiento diario	0.44%	0.72%	0.71%	0.68%	0.65%	0.54%	0.42%	0.45%	0.31%	0.35%	0.33%
Rfactor	0.5	2.8	1.1	1.0	1.0	0.9	0.8	1.1	0.7	1.3	0.9

HONDURAS UE SINAGER, Febrero 2021.

Gráfico No. 4.- Indicadores de seguimiento Pandemia COVID 19 por Semanas Epidemiológicas



BOLETÍN SEMANA EPIDEMIOLÓGICA 11_2021

HONDURAS UE SINAGER, Marzo 2021. Grafico No 5.- Tasa de Mortalidad (x 100,000h) SE 1 a SE 11 año 2021.

